



Guide Pratique

à l'attention des personnes âgées de l'Indre



Sommaire

Les différents services dont vous pouvez bénéficier lorsque vous vivez à domicile.....	5
L'adaptation du logement.....	6
L'aide à domicile.....	12
Les pharmacies.....	22
Le portage de repas.....	24
Les soins à domicile.....	30
La télé-assistance.....	36
Les transports.....	42
Les différentes solutions alternatives qui s'offrent à vous.....	49
L'accueil familial.....	50
L'accueil de jour.....	54
Les foyers logements et les MARPA.....	58
L'hébergement temporaire.....	62
Les différents hébergement dont vous pouvez avoir besoin.....	71
Les EHPAD.....	72
Pour vous aider dans vos démarches.....	83
Le CLIC.....	84
Les Coordinations gérontologiques.....	88

Editorial

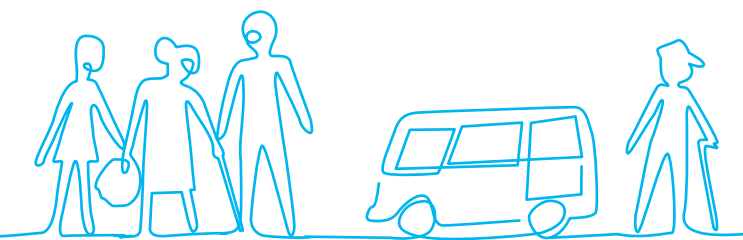
Vieillir chez soi, dans son cadre familial, est le souhait exprimé par la majorité des personnes âgées et c'est certainement le vôtre.

De nombreux services peuvent être proposés, que ce soit dans le domaine de la santé, de l'hygiène, de l'adaptation de votre logement et aussi du soutien des proches qui vous aident à domicile, mais sont-ils tous connus et utilisés pour faciliter ou agrémenter votre vie quotidienne ?

Le fer de lance du Département de l'Indre est de soutenir la politique gérontologique et son ambition est de mettre en place des moyens permettant aux personnes âgées de bien vieillir chez elles.

Cependant, si le maintien à domicile reste une priorité, garantir les meilleures conditions d'accueil et de bien vivre dans les établissements de l'Indre reste un enjeu fort pour notre collectivité.

C'est pourquoi le Conseil général vous propose ce guide pratique qui pourra vous apporter l'aide et le conseil nécessaires à vos projets.



Les différents services dont vous pouvez bénéficier lorsque vous vivez à domicile



Certaines des solutions présentées ici peuvent être prévues dans le plan d'aide si vous êtes bénéficiaire de l'APA (Allocation Personnalisée d'Autonomie) à domicile.

L'adaptation du logement



Les travaux d'aménagement interne éligibles

Quelques exemples

- l'élargissement de la porte d'entrée, des portes intérieurs du logement...
- la suppression de marches, de seuils et de ressauts
- la suppression ou la modification de murs, cloisons et placards
- la modification de l'aménagement et de l'équipement des pièces d'eau (cuisine, WC, bains, douche...)
- installations de mains courantes, barres d'appui, poignée de rappel de portes...
- mise en place d'une motorisation sur volets roulants ou dispositifs facilitant l'ouverture des ouvrants dans les pièces de vie (cuisine, séjour, chambre)
- etc...

Une aide pour l'adaptation de votre logement liée à votre âge grâce au Programme d'Intérêt Général (PIG)

Le PIG permet d'élaborer et mettre en place un projet d'adaptation de votre logement, nécessaire à votre état de dépendance.

Conditions :

- être âgé de 60 ans et plus
- être propriétaire occupant dans l'Indre
- être en situation de dépendance

Une aide à la définition de votre projet :

- visite à domicile par un technicien spécialisé
- évaluation des besoins
- définition du programme des travaux

Une aide au financement de votre projet :

- recherche des financements possibles en fonction de votre situation : subventions, prêts, avantages fiscaux
- élaboration du plan de financement du projet en fonction des aides et prêts mobilisables au regard de votre situation (ressources, caisses de retraite...)
- montage du plan de financement du projet
- suivi administratif jusqu'au paiement de vos subventions.

Les travaux concernés

- accessibilité du logement
- adaptations internes
- sécurité

Les subventions et prêts mobilisables

- l'ANAH (Agence Nationale de l'Habitat)
- le Conseil Général de l'Indre
- le Conseil Régional du Centre
- votre Caisse de retraite (MSA, RSI...)
- le CODAC (Comité d'Aide à la Construction)

Démarches

L'ADIL est à votre service pour vous accompagner dans votre projet

Bâtiment I – Centre Colbert – 1 Place Eugène Rolland – 36000 CHATEAUROUX
tél. 02.54.27.37.37

Une aide pour l'adaptation des logements aux personnes âgées dépendantes résidant dans le parc locatif social

Dans le cadre d'une convention associant l'Etat, le Conseil général, l'OPHAC 36 (Office Public de l'Habitat, d'Aménagement et de Construction de l'Indre), Scalis, la MSA (Mutualité Sociale Agricole) et le RSI (Régime Social des Indépendants), votre logement social peut faire l'objet d'une adaptation en raison de votre situation de dépendance.

Conditions

- vous devez être âgé de 60 ans et plus
- votre perte d'autonomie doit remplir les mêmes conditions que pour l'attribution de l'APA
- vous devez résider dans le parc locatif social de l'OPHAC 36 ou de Scalis

Les logements concernés

Sont prioritairement concernés les logements présentant une accessibilité de nature à favoriser les déplacements intérieurs et extérieurs du locataire.

Démarches

Vous devez saisir votre bailleur par écrit en indiquant :

- le nom de votre caisse de retraite principale
- votre numéro de pension ou, à défaut, votre numéro de sécurité sociale
- votre date de naissance
- les travaux souhaités

L'aide à domicile



Lorsque vous ne pouvez plus, de façon provisoire ou définitive, accomplir seul les actes essentiels de la vie quotidienne, vous pouvez recourir à une aide à domicile. Celle-ci vous apportera le soutien nécessaire pour ces actes.

L'aide à domicile peut intervenir, selon vos besoins, pour :

- les tâches ménagères : ménage, courses, préparation des repas, entretien du linge...
- l'aide à la personne : aide à la toilette, à l'habillage, au déplacement
- assurer une surveillance régulière
- vous apporter un soutien moral et social

Dans la première situation, vous avez besoin d'une «aide ménagère», dans les autres cas, d'une «aide à la personne» ou «auxiliaire de vie».

Dans toutes les situations, l'aide à domicile ne comporte aucun caractère médical. Les soins médicaux ne peuvent pas vous être apportés par ce biais. Il faut, pour les soins, vous adresser aux professionnels de la santé.

Différents organismes peuvent vous aider, en fonction de votre situation de ressources et de dépendance, à faire face à ces dépenses : votre organisme de retraite principale, votre mutuelle ou assurance complémentaire, le Conseil général...

Liste des associations et collectivités (agrément qualité) assurant un service de maintien à domicile dans l'Indre

ADDEXIA

19 Cours Saint-Luc
Tél : 02 54 53 05 41
addexia@wanadoo.fr

ADMR (Fédération)

28 bis Promenade des Capucins
36000 CHATEAUROUX
Tél : 02 54 07 78 89
info@fed36.admr.org

ADMR Boischaut Nord

21 rue Grande
36500 BUZANCAIS
Tél : 02 54 38 07 83

AMDR Boischaut Sud

Maison des Services
181 Rue Nationale
36400 LA CHATRE
Tél : 02 54 48 20 95

ADMR Issoudun

Maison des Services
6 Bvd Marx Dormoy
36100 ISSOUDUN
Tél : 02 54 21 57 99

ADMR de la Brenne

Maison des Services
3 avenue Gambetta
36300 LE BLANC
Tél : 02 54 37 30 22

ADMR Châteauroux-Champagne

28 bis Promenade des Capucins
36000 CHATEAUROUX
Tél : 02 54 07 78 89

AIDAD (Association Intercommunale D'Aide à Domicile)

Hôtel des services sociaux
67 rue Auclert Descottes
36200 ARGENTON SUR CREUSE
Tél : 02 54 24 08 07
aidad.argenton@orange.fr

ADS (Aide à Domicile Service)

La Grande Ouche
36170 ST BENOIT DU SAULT
Tél : 02 54 24 85 99
adssb36@aol.com

Aide aux Familles à Domicile

5 bis rue Bernard Louvet
36000 CHATEAUROUX
Tél : 02 54 34 14 10
afd.chateauroux@wanadoo.fr

Aide aux personnes

2 rue Kléber
36130 DEOLS
Tél : 02 54 07 60 99
aide36@wanadoo.fr

ASMAD (Fédération)

63 Avenue Marcel Lemoine
36000 CHATEAUROUX
Tél : 02 54 34 33 73
asmad@wanadoo.fr

ASMAD, antenne

Hôtel des services sociaux
67 rue Auclert Descottes
36200 ARGENTON SUR CREUSE
Tél : 02 54 24 18 13

ASMAD, antenne

antenne 32 rue des Ponts
36500 BUZANCAIS
Tél : 02 54 84 23 76

ASMAD, antenne

Maison des associations
18 rue du 4 août
36100 ISSOUDUN
Tél : 02 54 21 11 67

ASMAD, antenne

Hôtel du Chevalier d'Ars
Rue d'Olmor
36400 LA CHATRE
Tél : 02 54 48 34 58

ASMAD, antenne

23 rue de Ruffec
36300 LE BLANC
Tél : 02 54 28 56 16

ASMAD, antenne

Mairie

36290 MEZIERES-EN-BRENNE

Tél : 02 54 38 16 46

ASMAD, antenne

Maison des services

Place des justes

36230 VILLEDIEU SUR INDRE

Tél : 02 54 26 95 45

ASMAD, antenne

2/4 bvd de la Valla

36000 CHATEAUROUX

Tél : 02 54 34 33 73

Association MIEUX VIVRE

1 Avenue Bertrand Langlois

36800 SAINT GAULTIER

Tél : 02 54 47 17 98

mieux-vivre36@wanadoo.fr

Bien Vivre Chez Soi

15 rue de la mairie

36220 TOURNON ST MARTIN

Tél : 02 54 28 65 48

bien.vivre.chez soi@gmail.com

COVIVA

9 Rue Albert 1er

36000 CHATEAUROUX

Tel : 02 54 08 98 97

sadji.dalila@coviva.fr

Du Soleil dans ma Vie

Résidence Agnès Sorel
Place du 10 juin
36100 ISSOUDUN
Tél : 02 54 21 36 04
dusoleildansmavie36@hotmail.fr

Familles Rurales (Fédération)

148 Avenue Marcel Lemoine
36000 CHATEAUROUX
Tél : 02 54 08 71 71

Secrétariat cantonal Familles Rurales

Maison des Services
8 rue Jean-Marien
Messant
36140 AIGURANDE
Tél : 02 54 06 48 00

Secrétariat cantonal Familles Rurales

1 Rue Victor Hugo – BP 17
36120 ARDENTES
Tél : 02 54 36 79 52

Secrétariat cantonal Familles Rurales

Bureau Familles Rurales
24 rue Georges Sand
36120 ARDENTES
Tél : 02 54 36 79 52

Secrétariat cantonal Familles Rurales

Mairie
36290 AZAY LE FERRON
Tél : 02 54 39 28 34

Secrétariat cantonal Familles Rurales

Relais Familles
2 ter rue des Remparts
36370 BELABRE
Tél : 02 54 37 10 95

Secrétariat cantonal Familles Rurales

Relais Familles
Salle Beauregard
39 rue de Beauregard
36210 CHABRIS
Tél : 02 54 40 16 39

Secrétariat cantonal Familles Rurales

Relais Familles
23 bis rue Léon paul Fargue
36310 CHAILLAC
Tél : 02 54 25 67 00

Secrétariat cantonal Familles Rurales

Relais Familles
7 Route de Châteauroux
36700 CHATILLON
Tél : 02 54 38 88 88

Secrétariat cantonal Familles Rurales

Relais Familles
Mairie, Route Nationale
36300 CIRON
Tél : 02 54 37 18 54

Secrétariat cantonal Familles Rurales

2 rue de la Gare
36270 EGUZON

Tél : 02 54 47 32 89

Secrétariat cantonal Familles Rurales

Relais Familles - Salle Gambetta

3 rue Gambetta

36110 LEVROUX

Tél : 02 54 35 85 46

Secrétariat cantonal Familles Rurales

Relais Familles

8 Rue d'Olmor BP 211

36400 LA CHATRE

Tél : 02 54 48 49 72

Secrétariat cantonal Familles Rurales

Relais Familles

18 bis Avenue de Verdun

36230 NEUVY SAINT SEPULCHRE

Tél : 02 54 30 82 17

Secrétariat cantonal Familles Rurales

Relais Familles

5 bis rue Jean Giraudoux

36180 PELLEVOISIN

Tél : 02 54 39 09 27

Secrétariat cantonal Familles Rurales

31-33 rue Grande

36800 SAINT GAULTIER

Tél : 02 54 47 95 54

Secrétariat cantonal Familles Rurales

Relais Familles

Mairie de St-Georges-sur-Arnon

36100 ST GEORGES SUR ARNON

Tél : 02 54 04 08 26

Secrétariat cantonal Familles Rurales

Relais Familles

10 rue de la Halles

36500 SAINT GENOU

Tél : 02 54 38 57 80

Secrétariat cantonal Familles Rurales

23 rue de la Mairie

36220 TOURNON SAINT MARTIN

Tél : 02 54 28 52 96

Secrétariat cantonal Familles Rurales

Relais Familles,

Route de Faverolles - Espace Gatine

36600 VALENCAY

Tél : 02 54 00 15 48

Secrétariat cantonal Familles Rurales

Relais Familles

Rue de la Grange des Dîmes

36150 VATAN

Tél : 02 54 49 94 40

Secrétariat cantonal Familles Rurales

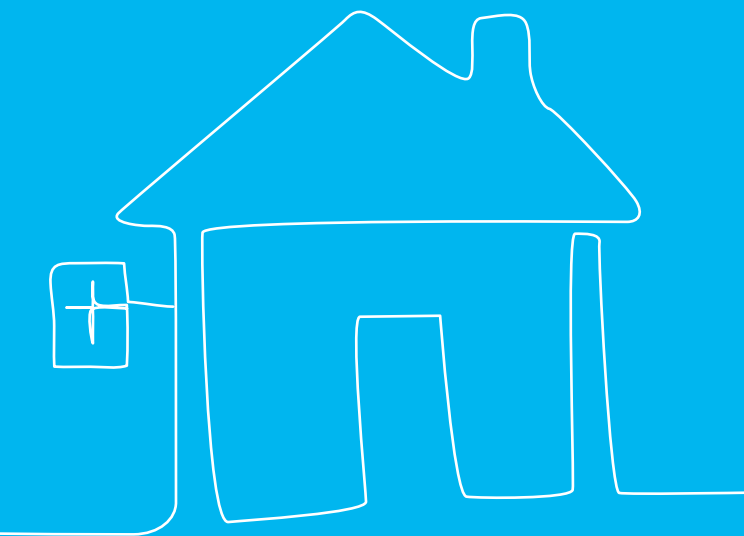
Mairie

Rue de la Poste

36110 VINEUIL

Tél : 06 77 95 58 70

Les pharmacies



Si votre état de santé ne vous permet pas de vous déplacer à la pharmacie pour obtenir les médicaments prescrits par votre médecin, n'hésitez pas à contacter votre pharmacien. Des solutions peuvent parfois exister pour qu'ils soient livrés à votre domicile. La parapharmacie et les aides techniques peuvent aussi être concernées.

Le portage de repas



Si votre état de santé ne vous permet pas de vous préparer des repas équilibrés, vous pouvez vous adresser à un service de portage de repas à domicile.

Vous pouvez y recourir par exemple si vous n'avez pas d'aide à domicile ou en complément de celle-ci.

Le recours à un service de portage de repas peut être prévu dans le plan d'aide si vous êtes bénéficiaire de l'APA à domicile et donc être pris en charge à ce titre.

Liste des associations et collectivités assurant un service de portage de repas à domicile dans l'Indre

A.L.A.D.I.N

6 rue Jean Jaurès
36260 REUILLY
Tél : 02 54 49 36 36
mairie.reuilly@wanadoo.fr

AGIR en CŒUR de BRENNE

Mairie 51 rue Nationale
36300 CIRON
Tél : 02 54 28 66 48
mairie.ciron@wanadoo.fr

ASMAD

32 Rue des Ponts
36500 BUZANCAIS
Tél : 02 54 84 23 76
m.mouret@asmad.fr

Association de repas à Domicile

Le Bourg
36190 SAINT PLANTAIRE
Tél : 02 54 47 27 38
asso.add@wanadoo.fr

Association «Les Amis des personnes Agées»

7 route de Châteauroux
36700 CHATILLON SUR INDRE
Tél : 02 54 38 87 76

Association DOM'REPAS

10 rue de la halle
36500 SAINT GENOU
Tél : 02 54 84 15 00

Association «LE CASTEL»

Maison de retraite
5 rue des gardes
36160 SAINTE SEVERE SUR INDRE
Tél : 02 54 30 52 77
association.castel@wanadoo.fr

Association «Levroux Services»

10 place de l'Hôtel de ville - BP 17
36110 LEVROUX
Tél : 02 54 35 70 54

Association MIEUX VIVRE

1 Avenue Langlois Bertrand
36800 SAINT GAULTIER
Tél : 02 54 47 17 98 / 02 54 47 15 10
mieux-vivre36@wanadoo.fr

Association municipale cantine scolaire

Mairie 1 place Clémenceau
36230 NEUVY SAINT SEPULCHRE
Tél : 02 54 30 85 22

Mairie

57bis rue Grande
36500 VENDOEUVRES
Tél : 02 54 38 31 01

BAZELLE SERVICE 2

9 place Albert Boivin
36210 CHABRIS
Tél : 02 54 40 15 15
Bazelle.service@orange.fr

SERVICES BIS (agrément qualité)

Mairie - 36150 VATAN
Tél : 02 54 49 79 45
Serviceplus790@orange.fr

Centre Communale d'Action Sociale

Mairie
36300 Le BLANC
Tél : 02 54 28 36 38
leblanc.ccas@wanadoo.fr

Centre Communale d'Action Sociale

Mairie BP 507
36012 CHATEAUROUX cedex
Tél : 02 54 34 42 84

Centre Communale d'Action Sociale

Mairie 36130 DEOLS
Tél : 02 54 34 54 24

Centre Municipal d'Action Sociale

Mairie
36100 ISSOUDUN
Tél : 02 54 03 36 10

Communauté de communes Cœur de Brenne

1 rue du prieuré
36290 SAINT MICHEL EN BRENNÉ
Tél : 02 54 38 18 60
finances@coeurdebrenne.fr

COVIVA

9 Rue Albert 1^{er}
36000 CHATEAUROUX
Tel : 02 54 08 98 97
sadj.dalila@coviva.fr

Foyer «ESPOIR SOLEIL»

Village retraite
Rue de la Taille
36360 LUCAY LE MALLE
Tél: : 02 54 40 43 97

Foyer «LA VAQUINE»

36310 CHAILLAC
Tél : 02 54 25 70 11

Hôpital local de Valençay

Place de l'église
36600 VALENÇAY
Tél : 02 54 00 30 00

Mairie de Palluau sur Indre

Rue de Verdun
36500 PALLUAU SUR INDRE
Tél : 02 54 38 45 55

Mairie de Vicq sur Nahon

2 rue de l'église
36600 VICQ SUR NAHON
Tél : 02 54 40 31 35

Midi Service

7 Rue Jacques Lacour
36000 CHATEAUROUX
Tél : 02 54 07 89 10
midiservice36@orange.fr

Les soins à domicile

Les soins à domicile vous permettent de recevoir chez vous certains soins habituellement effectués en cabinet.

Certains professionnels de santé, médecins, infirmiers, pédicures, kinésithérapeutes par exemple, disposant d'un cabinet pour recevoir leur clientèle, acceptent également de se déplacer au domicile de leurs patients : n'hésitez pas à leur poser la question.

Contactez au préalable votre caisse d'assurance maladie afin de connaître les conditions de prise en charge des soins à domicile.

Les services de soins infirmiers à domicile (SSIAD)

Conditions

Si vous êtes âgé de 60 ans et plus, et que vous êtes malade ou dépendant, vous pouvez bénéficier de prestations de soins infirmiers à votre domicile assurés par un SSIAD.

La prise en charge

La prise en charge des dépenses est assurée par l'assurance maladie. Le service intervient sur prescription médicale.

Pourquoi recourir aux SSIAD ?

Les SSIAD ont vocation à :

- Vous éviter l'hospitalisation lors de la phase aiguë d'une affection pouvant être traitée à domicile
- Faciliter votre retour à domicile à la suite d'une hospitalisation
- Vous accompagner afin de vous permettre de rester à votre domicile.

Les soins pouvant être apportés par les SSIAD

Les SSIAD fournissent des soins techniques (actes infirmiers) ainsi que des soins dits de base, qui visent à compenser votre état de dépendance.

Le recours à un SSIAD peut être cumulé avec l'APA.

Liste des SSIAD de l'Indre

Argenton/Creuse

Hôtel des services sociaux

67 rue Auclert Descottes

36 200 Argenton sur Creuse

«Association Développement Sanitaire du Pays d'Argenton»

Tel : 02 54 01 15 74

Secteur d'intervention : Canton d'Argenton sur Creuse

Aigurande/Saint Plantaire

Le Bourg 36190 St Plantaire

Association d'Aide à Domicile

Tel : 02 54 47 26 18

Secteur d'intervention : Canton d'Aigurande

Buzançais

1 rue Notre Dame 36500 Buzançais

Hôpital Local

Tel : 02 54 84 03 12

Secteur d'intervention : Canton de Buzançais

Châteauroux

63 rue Marcel Lemoine 36000 Châteauroux

ASMAD

Tel : 02 54 34 33 73

Secteur d'intervention : Cantons d'Ardentes, Châteauroux et Levroux

Châtillon

13 Avenue de Verdun 36700 Chatillon sur Indre
Hôpital Local

Tel : 02 54 02 33 33

Secteur d'intervention : Cantons de Châtillon,
Ecueillé et Mezières-en-Brenne

Issoudun

Faubourg Chapelle du Pont - BP 190 36105
Issoudun Centre Hospitalier

Tel : 02 54 03 54 03

Secteur d'intervention : Canton d'Issoudun

La Châtre

40 Rue des Oiseaux 36400 La Châtre
Centre Hospitalier

Tel : 02 54 06 54 16

Secteur d'intervention : Cantons de La Châtre et
Neuvy-Saint-Sépulchre

Le Blanc

33 rue Saint Lazare - BP 202 36300 Le Blanc
Centre Hospitalier

Tel : 02 54 28 28 28

Secteur d'intervention : Canton du Blanc

Levroux

60 Rue Nationale 36110 Levroux
Hôpital Local

Tel : 02 54 29 10 00

Secteur d'intervention : Canton de Levroux

Saint Benoît du Sault

La grande Ouche 36170 Saint Benoît du Sault
Association de soins infirmiers à domicile
ASSIDO

Tel : 02 54 24 85 97

Secteur d'intervention : Cantons de Belâbre et
Saint-Benoit-du-Sault

Saint Gaultier

34 Rue Grande 36800 Saint Gaultier
Association pour le maintien à domicile «Mieux
Vivre»

Tel : 02 54 47 17 98

Secteur d'intervention : Canton de Saint
Gaultier

Saint Sévère sur Indre

5 Rue des Gardes 36160 Sainte Sévère sur Indre
Association Le Castel

Tel : 02 54 30 50 30

Secteur d'intervention : Cantons d'Aigurande,
la Châtre et Sainte-Sévère

Tournon Saint Martin

13 Rue Grande 36220 Tournon Saint Martin
Association Bien Vivre chez Soi

Tel : 02 54 28 65 48

Secteur d'intervention : Canton de Tournon
Saint Martin

Valençay

Place de l'Église 36600 Valençay

Hôpital Local

Tel : 02 54 00 30 00

Secteur d'intervention : Cantons de Valençay et Saint-Christophe-en-Bazelle

Vatan

2 rue J. Levasseur - BP 39 36150 Vatan

Maison de Retraite «Le Bois Rosier»

Tel : 02 54 49 71 56 ou 96 96

Secteur d'intervention : Canton de Vatan

Pour les soins infirmiers à domicile, vous pouvez faire appel aux infirmiers en libéral autour de chez vous.

La télé-assistance



Pourquoi recourir à un service de télé-assistance ?

La télé-assistance vous permet d'être secouru(e), de jour comme de nuit, en cas d'accident ou de problème de santé. Elle peut vous être utile notamment si vous êtes isolé(e).

Comment la télé-assistance fonctionne t'elle ?

Un appareil relié à un standard téléphonique est installé chez vous. Vous disposez d'un bracelet ou d'un pendentif doté d'un bouton.

En cas d'urgence, une chute par exemple, vous appuyez sur ce bouton pour qu'une personne soit avertie et qu'elle organise en cas de besoin l'intervention des secours (voisin, famille, médecin etc...)

Le recours à un service de télé-assistance peut être prévu dans le plan d'aide si vous êtes bénéficiaire de l'APA à domicile et donc être pris(e) en charge à ce titre.

Liste des associations et collectivités assurant un service de Téléassistance dans l'Indre

ADMR/FILIEN

28 Promenade des Capucins
36000 CHATEAUROUX
Tél : 02 54 07 78 89

Présence Verte

35 Rue Mousseaux
36000 CHATEAUROUX
Tél : 02 54 29 45 42

Delta Revie Aigruzon

Le Bourg
36190 SAINT PLANTAIRE
Tél : 02 54 47 30 29
aigruzon.assistance@orange.fr

Delta Revie

BP 136
36200 ARGENTON SUR CREUSE
Tél : 02 54 01 16 82
delta.revie@orange.fr

Delta Revie

Le Bourg
36190 SAINT PLANTAIRE
Tél : 02 54 47 30 29
delta.revie@orange.fr

Delta Revie

Mairie

36220 TOURNON-SAINT-MARTIN

Tél : 02 54 37 19 00

delta.revie@orange.fr

Delta Revie

Mairie

36370 BELABRE

Tél : 02 54 37 19 00

delta.revie@orange.fr

Delta Revie

BP 14

36800 SAINT-GAULTIER

Tél : 02 54 47 01 79

delta.revie@orange.fr

Delta Revie

Centre social

1 rue Jean Giraudoux

36300 LE BLANC

Tél : 02 54 37 19 00

delta.revie@orange.fr

OPR/CCAS

9 Rue Claude Pinette

36000 CHATEAUROUX

Tél : 02 54 34 42 84

Société Dedion

ZA Les Vigneaux
36210 CHABRIS
Tél : 02 54 40 11 70

Alarme Diffusion Centre

136 Rue Grande Sainte Paterne
BP 54
36100 ISSOUDUN
Tél : 02 54 03 17 87

Intersept

36 Rue Sainte Marguerite
36000 CHATEAUROUX
Tél : 02 54 07 26 95

VITARIS RESPONSE

Tél : 0 800 19 92 28

MESANGES

12 Avenue des Prés
78180 MONTIGNY-LE-BRETONNEUX
Tél : 01 34 52 28 10

CUSTOS

146 E Rue de Lorient
35000 RENNES
Tél : 0 825 00 75 54

ASPAHDOM

Zac Unicom

57970 BASSE HAM

Tél : 0 820 04 10 24

aspahdom@orange.fr

Assystel

Tél : 0 810 10 10 05

contact@assystel.com

Séréritel

Tél : 0 800 59 79 54

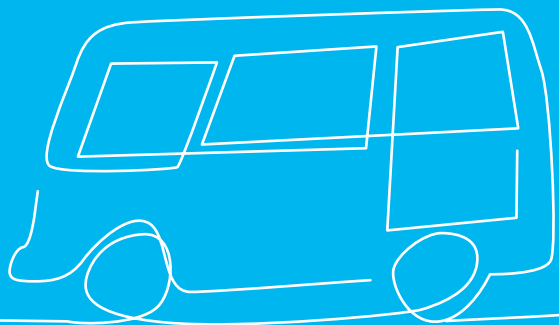
LOCAPHARM

Demander conseil à son pharmacien

UNA (ASMAD, ADS)

Tél : 0 825 000 800

Les transports



Vous avez peut-être des besoins particuliers de déplacement et vous ne pouvez pas utiliser de véhicule privé : différentes solutions vous sont proposées dans l'Indre.

L'AILE BLEUE

19 lignes de transports sont en service depuis de 1^{er} septembre 2009 avec des véhicules de 9 à 22 places. 2€ est le coût moyen pour un trajet sur le réseau, mais le tarif peut descendre à 1.17 € avec un abonnement annuel.

Les fiches horaires sont disponibles à la gare routière, chez Véolia Transport Centre (TDI), au service départemental des transports, dans les mairies, dans les offices du tourisme et sur Internet : www.indre.fr le site du Conseil général de l'Indre.

Points de vente : à bord des véhicules, auprès du transporteur ou par Internet.

CONTACTS :

Gare routière de Châteauroux
Rue Bourdillon – 36000 Châteauroux
tél. : 02 54 22 13 22 – Fax : 02 54 22 14 71

Service départemental des transports
Hôtel du département BP 639
36020 Châteauroux cedex
tél. : 02 36 90 60 12

www.indre.fr/territoire/les-deplacements/laile-bleue

COVOITURAGE 36

Nouveau service depuis 2009. Les initiateurs sont Le Pays castelroussin Val de l'Indre, la Communauté d'Agglomération Castelroussine et le Conseil général. Inscription gratuite sur le site puis consultation gratuite des offres avec son code et son adresse mail.

CONTACT :

Communauté d'Agglomération Castelroussine
27 rue Bourdillon – BP 547
36018 CHATEAUROUX.
tél. : 02 54 08 70 30
Infos pratiques : n° indigo : 0 820 820 138
Site : www.covoiturage36.com

BUS DE LA C. A. C. : GRATUITS

Territoire couvert : Ardentes, Arthon, Châteauroux, Déols, Diors, Etretchet, Mâron, Montierchaume, Le Poinçonnet, Saint-Maur, Sassierges Saint Germain.

CONTACT :

« HORIZON, les bus de la communauté »
tél. : 02 54 08 11 33 - www.bus-horizon.com

SERVICE D'ACCOMPAGNEMENT ADMR – LA CHÂTRE

Ce service s'adresse aux personnes âgées ou handicapées à mobilité réduite bénéficiant déjà d'un service à la personne et qui habitent les cantons d'Ardentes, La Châtre, Sainte Sévère sur Indre ou Neuvy Saint Sépulchre. Le coût horaire est fixé à 20,29 euros pour une d'heure d'intervention quel que soit le nombre de kilomètres parcourus. Ce prix peut être divisé par le nombre d'occupants dans le véhicule. Le service fonctionne sur le même principe que l'aide à domicile, 7 jours / 7, de 8H00 à 20H00, avec une majoration de 25% les dimanches et les jours fériés.

Les demandes sont traitées par la maison des services.

CONTACT :

Maison des Services

181 rue Nationale

36400 La Châtre

tél. : 02 54 48 20 95.

Lundi, mardi et vendredi de 9H00 à 12H00.

Mercredi et jeudi de 13H30 à 17H00.

TRAJET GRATUIT VATAN // ISSOUDUN

Service de transport gratuit réservé aux habitants du canton de Vatan, pour des déplacements administratifs ou médicaux, les mardis après-midi et jeudi matin. Minibus de 7 personnes.

Mardi, départ à 13H45 de Vatan et retour à 17H00 à Vatan.

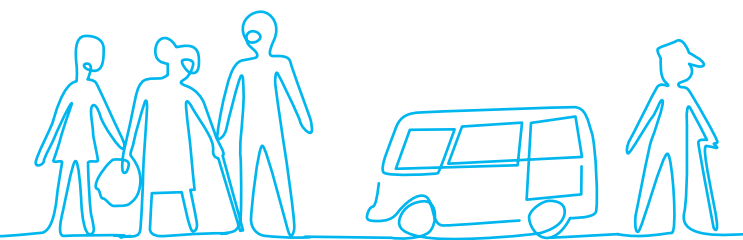
Jeudi, départ de Vatan à 9H00 et retour à 12H00 à Vatan.

CONTACTS :

Réserver auprès de l'Office du Tourisme de Vatan
Place de la République – BP 41

36150 VATAN

Tél : 02 54 49 71 69

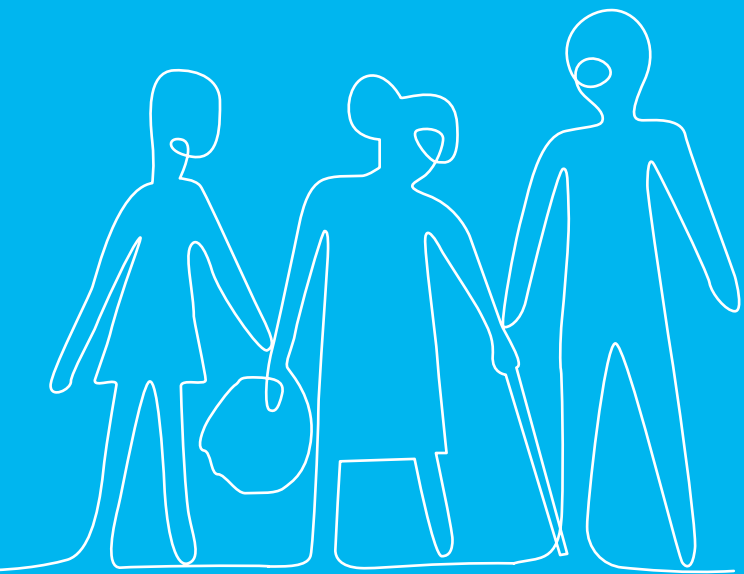


Les différentes solutions alternatives qui s'offrent à vous



Elles apportent des réponses innovantes à la vie à domicile et des alternatives «au tout établissement».

L'accueil familial



L'accueil familial chez des particuliers agréés vous permet de vivre dans un lieu convivial et attentionné.

L'accueil familial offre un hébergement sécurisé et un soutien permanent, en restant dans un cadre familial.

Conditions de l'accueil familial

- vous pouvez être accueilli si vous avez plus de 60 ans
- l'accueillant familial doit être agréé par le Conseil Général et ne doit pas avoir avec vous de lien de parenté
- pour être hébergé par un accueillant familial, il vous faudra conclure avec celui-ci un contrat d'accueil conforme à un contrat type national

Le contrat d'accueil

Le contrat d'accueil est une convention de droit privé. Ce contrat n'est pas un contrat de travail.

Ce contrat, signé avant votre arrivée au domicile de l'accueillant familial, comporte des mentions obligatoires telles que :

- la durée de la période d'essai
- les conditions dans lesquelles les parties peuvent ensuite modifier ou dénoncer le contrat
- les droits et obligations des parties
- les droits en matière de congés annuels des accueillants familiaux

La rémunération des accueillants familiaux

Elle repose sur le versement de frais d'accueil qui comprennent :

- une rémunération journalière pour services rendus
- une indemnité de congé
- une indemnité en cas de sujétions particulières
- une indemnité représentative des frais d'entretien
- une indemnité de mise à disposition d'une partie du logement

Où vous adresser ?

Direction de la Prévention et du Développement Social (DPDS)
Service Aide et Actions Sociales

Coordonnatrice de l'accueil familial

Tél : 02 54 08 39 59

ou

Centre Local d'Insertion et de Coordination (CLIC)

Tél : 02 54 08 37 20

L'accueil de jour



Ce mode d'accueil permet votre prise en charge, une à plusieurs journées par semaine (voire une demi-journée).

C'est un lieu de vie qui a un double objectif :

- vous permettre de renouer une vie sociale et participer à des activités diverses, dans un but thérapeutique ou simplement pour le plaisir,
- il permet à votre proche de s'occuper de lui-même. Il peut aussi bénéficier d'une écoute, d'une aide et peut aussi échanger avec d'autres personnes.

L'accueil de jour dispose d'un personnel qualifié et compétent. Il s'inscrit dans une politique de maintien à domicile de la personne âgée et d'aide aux aidants.

Vous assurez le paiement des frais d'hébergement à la journée. Selon votre degré de dépendance et de vos ressources, vous pouvez bénéficier d'une prise en charge par le Conseil général au titre de l'APA à domicile.

Dans l'Indre, il existe actuellement quatre accueils de jour gérés par des structures d'accueil existantes, spécialisées dans la prise en charge de personnes atteintes de la maladie d'Alzheimer (EHPAD, Centre Hospitalier).

Liste des établissements proposant de l'accueil de jour dans le département de l'Indre

Accueil de jour Centre Alzheimer

CH de la Châtre 40 Rue des Oiseaux
36400 LA CHATRE

TEL : 02 54 06 54 59, 02 54 06 54 16, 02 54 06 54 79

Période d'ouverture : Mardi, jeudi et vendredi de 10h00 à 17h00. La personne peut venir sur la demi-journée ou sur la journée

Nombre de places : 6

Tarifs : 28€ la journée et 22€ la demi-journée

Aide possible de l'APA à domicile

Aide au transport

Accueil de jour Maison de Retraite

La Charmée

182 Avenue John Kennedy
36000 CHATEAUROUX

TEL : 02 54 34 57 69

Période d'ouverture : Lundi au vendredi de 9h30 à 17h30 La personne peut venir sur la demi-journée ou sur la journée

Nombre de places : 6

Tarifs : 27 € la journée et 22 € la demi-journée

Aide possible de l'APA à domicile

Aide au transport

Accueil de jour EHPAD La Cubissole

Centre Hospitalier du Blanc

Rue Blaise Pascal

36300 LE BLANC

TEL : 02 54 28 28 78

Période d'ouverture : 4 jours d'ouverture par semaine avec une semaine blanche par mois

Nombre de places : 3

Tarifs : 32 € journée entière et 27 € la demi-journée

Aide possible de l'APA à domicile

Prise en charge du transport par l'établissement sur un rayon de 15 km environ.

S'adresse aux personnes présentant des troubles de la mémoire.

Accueil de jour EHPAD Notre Dame de Confiance

rue de la Mairie

36220 TOURNON SAINT MARTIN

TEL : 02 54 37 50 54

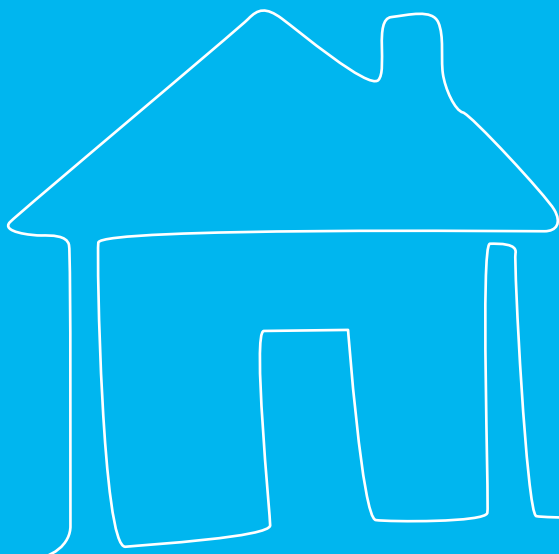
Nombre de places : 2

Tarifs : 30 € journée entière et 24 € la demi-journée

Aide possible de l'APA à domicile

Aide au transport

Les foyers logements et les maisons d'accueil rurales pour personnes âgées (MARPA) sont conçus pour accueillir des personnes âgées valides.



- Les foyers logements offrent une possibilité de vivre comme au domicile, mais sécurisée, confortable avec quelques services intégrés.

- Les MARPA, dont le concept est propre à la mutualité sociale agricole, s'inscrivent dans un fonctionnement de type communautaire, voire familiale, et visent à préserver l'autonomie de vie des résidents et à une intervention modulée des services selon les besoins des personnes.

Les foyers logements dans l'Indre

Châteauroux

Les Rives de l'Indre
6 à 10 rue de la Bièvre
36000 CHATEAUROUX
tél. 02.54.34.48.01

Châteauroux

Saint Jean
Allée Alexandre Dumas
36000 CHATEAUROUX
tél. 02.54.34.30.52
frpa-saintjean-ctx@wanadoo.fr

Issoudun

6 rue Flandres Dunkerque
36100 ISSOUDUN
tél. 02.54.21.25.85
clmas@wanadoo.fr

Le Blanc

La Cubissole
Rue Blaise Pascal
36300 LE BLANC
tél. 02.54.37.16.88
c.rochet@ville-leblanc.fr

Le Blanc

Résidence des Trois Roues
4 Rue Emile Benaise
36300 LE BLANC
tél. 02.54.37.97.47
bp.agfl@free.fr

Chaillac

La Vaquine
29 rue de la gare
36310 CHAILLAC
tél. 02.54.25.70.11

Eguzon-Chantome

Les Floralties
36270 EGUZON
tél. 02.54.47.46.60

Luçay-le-Male

Foyer résidence « Espoir Soleil »
36360 LUCAY-LE-MALE
tél. 02.54.40.43.97

Les MARPA

MARPA d'Ardenes

Résidence des Erables
15 bis rue Pasteur
36120 ARDENTES
tél. 02.54.36.90.90

MARPA de Martizay

Résidence les Hirondelles
28 place du Champ de Foire
36220 MARTIZAY
tél. 02.54.28.63.30

MARPA de Saint Août

« La Demeure Aygulfine »
6 route de la Roacherie
36120 SAINT AOUT
tél. 02.54.36.35.64

L'hébergement temporaire



Si votre maintien à domicile est momentanément compromis, vous pouvez bénéficier d'un hébergement temporaire.

Ceci peut être le cas, par exemple, si votre aidant est absent, ou en cas de départ en vacances de votre famille, ou encore à la suite d'une hospitalisation pour permettre la transition avant votre retour à domicile.

Liste des établissements proposant de l'hébergement temporaire dans l'Indre :

Hébergement Temporaire EHPAD

Hopital local de Buzançais

1 rue Notre Dame

36500 Buzançais

Tel : 02 54 84 03 12

Capacité d'accueil : 5

Tarif : 44,00 €

Accueil non médicalisé

Mail : OP.BUZ@wanadoo.fr

Hébergement Temporaire « La Roseraie »

14 Bis rue Abel Bonnet

36210 Chabris

Tel : 02 54 00 40 00

Capacité d'accueil : 2

Habilité à l'Aide Sociale

Tarif : 46,43 €

Accueil non médicalisé

Mail : mdr.chabris@wanadoo.fr

Hébergement Temporaire Saint Jean (CCAS)

Allée Alexandre Dumas

36000 Châteauroux

Tel : 02 54 34 30 52

Capacité d'accueil : 1

Tarif : 34,00 €

Accueil non médicalisé

Hébergement Temporaire EHPAD «George Sand»

Centre Départemental Les Grands Chênes rue du
3ème RAC

36000 Châteauroux

Tel : 02 54 34 35 46

Accueil non médicalisé

Tarif : 48,99 €

Mail : cd-les-grands-chenes@wanadoo.fr

Hébergement Temporaire «Robert Taillebourg»

Centre départemental Les Grands Chênes rue du
3ème RAC

36000 Châteauroux

Tel : 02 54 01 06 21

Capacité d'accueil : 4

Accueil non médicalisé

Tarif : 48,99 €

Mail : cd-les-grands-chenes@wanadoo.fr

Hébergement Temporaire «Les Floralties»

résidence Les Myosotis

Centre départemental Les Grands Chênes
rue Clément Choret

36270 Eguzon-Chantôme

Tel : 02 54 47 46 60

Capacité d'accueil : 1

Tarif : 48,99 €

Accueil non médicalisé

Mail : cd-les-grands-chenes@wanadoo.fr

Hébergement Temporaire «Notre Dame du Sacré

Cœur» (accueil hivernal)

1 place du Sacré Cœur

36100 Issoudun

Tel : 02 54 21 03 43

Capacité d'accueil : 4

Tarif : 48,45 €

Accueil médicalisé

Hébergement Temporaire EHPAD «Bel Air»

Centre Hospitalier d'Issoudun

Faubourg Chapelle du Pont - Avenue du Père Noir

36100 Issoudun

Tel : 02 54 03 54 03

Capacité d'accueil : 2

Tarif : 43,00 €

Accueil non médicalisé

Mail : anne-marie.sirrey@ch-issoudun.fr

Hébergement Temporaire EHPAD «La Cubissole»

Centre Hospitalier du Blanc

Rue Blaise Pascal

36300 Le Blanc

Tel : 02 54 28 28 28 / 02 54 28 28 41

Capacité d'accueil : 2

Habilité à l'Aide Sociale

Accueil médicalisé

Accueil des personnes atteintes d'Alzheimer

Mail : sec.direction@ch-leblanc.fr

Hébergement Temporaire EHPAD

Hopital local de Levroux

60 rue Nationale

36110 Levroux

Tel : 02 54 29 10 00

Capacité d'accueil : 6 lits

Tarif : 40,22 €

Accueil non médicalisé

Mail : hosp.levroux@wanadoo.fr

Hébergement Temporaire MARPA La Demeure Aygulfine

6 Route de la Roacherie

36120 Saint-Août

Tel : 02 54 36 35 64

Capacité d'accueil : 1

Tarif : 43,03 €

Accueil non médicalisé

Hébergement Temporaire EHPAD «La Charmée»

182 avenue J. Kennedy

36000 Châteauroux

Tel : 02 54 34 57 69

Capacité d'accueil : 4

Tarif : 44,13 €

Accueil médicalisé

Hébergement Temporaire

20 avenue Langlois Bertrand

36800 Saint-Gaultier

Tel : 02 54 47 02 29

Capacité d'accueil : 20

Tarif : 54,05 €

Accueil non médicalisé

Mail : Mdrstgaultier@wanadoo.fr

Hébergement Temporaire
Résidence d'Accueil Temporaire
Les Petits Frères des Pauvres

(accueil hivernal uniquement)

Domaine de la «Prée»

36100 Ségry

Tel : 02 54 03 44 44

Capacité d'accueil : 22

Accueil non médicalisé

Accueil des personnes atteintes d'Alzheimer

Hébergement Temporaire Le Castel
5 rue des Gardes

36160 Ste Sévère sur Indre

Tel : 02 54 30 52 77

Capacité d'accueil : 2

Habilité à l'Aide Sociale

Tarif : 39,47 €

Accueil médicalisé

Mail : association.castel@wanadoo.fr

Hébergement Temporaire
Résidence d'Accueil Temporaire «Le Château»

(renseignement au Castel)

5 rue Emile Chenon

36160 Ste Sévère sur Indre

Tel : 02 54 30 52 77

Capacité d'accueil : 29

Habilité à l'Aide Sociale

Tarif : 37,71 €

Accueil non médicalisé

Mail : association.castel@wanadoo.fr

Hébergement Temporaire EHPAD «Notre Dame de Confiance»

Rue de la Mairie
36220 Tournon-Saint-Martin

Tel : 02 54 37 50 54

Capacité d'accueil : 2

Tarif : 54,15 €

Accueil médicalisé

Hébergement Temporaire EHPAD «Les Rives de Trégonce»

Centre Départemental Les Grands Chênes
Rue Jean Jaurès
36320 Villedieu sur Indre

Tel : 02 54 08 24 70

Capacité d'accueil : 1

Tarif : 48,99 €

Accueil non médicalisé

Mail : cd-les-grands-chenes@wanadoo.fr

Hébergement Temporaire EHPAD «Balsan»

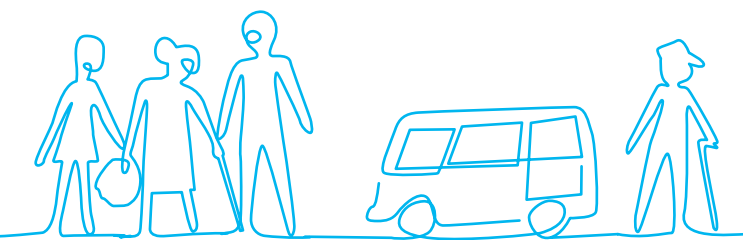
Centre départemental Les Grands Chênes
65 avenue F. Mitterrand
36000 Châteauroux

Tel : 02 54 01 14 00

Capacité d'accueil : 7

Tarif : 48,99 €

Accueil non médicalisé

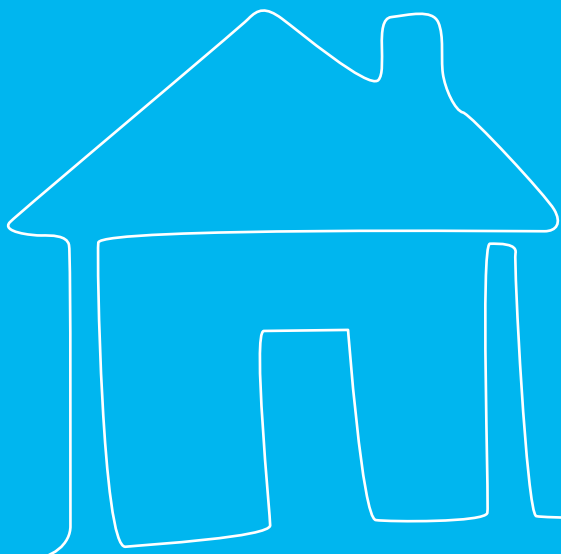


Les différents hébergements dont vous pouvez avoir besoin



Certains parcours de vie ne permettent plus la vie à domicile. Des solutions d'hébergement s'offrent à vous

Les Etablissements d'Hébergement pour Personnes Agées Dépendantes



Les EHPAD ou établissement d'hébergement pour personnes âgées dépendantes sont des structures adaptées à la prise en charge de la dépendance des personnes âgées. Vous trouverez une solution proche de chez vous.

Les EHPAD de l'Indre habilités à l'aide sociale

ARGENTON-SUR-CREUSE

TEL 02.54.24.06.52 - FAX 02.54.24.28.17
Le Clos Saint-Joseph - 8 rue de la Sablière
36200 ARGENTON SUR CREUSE
(maisonderetraite.argenton@wanadoo.fr)

BUZANÇAIS

TEL 02.54.84.03.12 - FAX 02.54.84.28.15
Hôpital Local - 1 rue Notre-Dame
36500 BUZANCAIS
(HOP.BUZ@wanadoo.fr)

CHABRIS

TEL 02.54.00.40.00 – FAX 02.54.00.40.69
La Roseraie - 14 bis rue Abel Bonnet
36210 CHABRIS
(mdr.chabris@wanadoo.fr)

CHÂTEAUROUX

TEL 02.54.34.57.69 - FAX 02.54.22.47.18
La Charmée – 182 avenue John Kennedy
36000 CHATEAUROUX
(mr.lacharmee@wanadoo.fr)

CHÂTEAUROUX

TEL 02.54.34.30.52 - FAX 02.54.07.30.37
Saint-Jean – Allée Alexandre Dumas
36000 CHATEAUROUX
(maison-retraite-stjean@wanadoo.fr)

CHATILLON-SUR-INDRE

TEL 02.54.02.33.33 - FAX 02.54.02.33.30

Hôpital Local - 13 avenue de Verdun

36700 CHATILLON

(hopital.chatillon@wanadoo.fr)

CLION-SUR-INDRE

TEL 02.54.38.64.02 - FAX 02.54.38.63.20

12 rue du Mail – 36700 CLION

(ehpad.clion@wanadoo.fr)

ÉCUEILLÉ

TEL 02.54.00.36.00 - FAX 02.54.00.36.36

Saint-Joseph – 37 avenue de la Gare

36240 ECUEILLE

(mdr.st.joseph@orange.fr)

ISSOUDUN

TEL 02.54.03.54.03 - FAX 02.54.03.54.21

Hôpital - Faubourg La Chapelle du Pont

36100 ISSOUDUN

(anne-marie.sirrey@ch-issoudun.fr)

- Maison de Retraite «Les Reflets d'Argent»
- Maison de Retraite «Bel Air»
- Maison de retraite «Les Arcades»

LA CHÂTRE

TEL 02.54.06.54.54 - FAX 02.54.48.10.25

Hôpital - 40 rue des Oiseaux - 36400 LA CHATRE

(secretaires.direction@ch-lachatre.fr)

- Petite FADETTE
- Unité MAPAD
- Unité Leroux
- Unité Raveau
- Aigurande
- Cluis

LE BLANC

TEL 02.54.28.28.28 - FAX 02.54.28.28.82

Hôpital - 33 rue Saint-Lazare

36300 LE BLANC

(sec.direction@ch-leblanc.fr)

- Maison de Retraite «La Cubissole»

- Maison de Retraite «Saint-Lazare»

- Maison de Retraite «Val d'Anglin» à CONCREMIERS

LEVROUX

TEL 02.54.29.10.00 - FAX 02.54.29.10.19

Hôpital Local- 60 rue Nationale

36110 LEVROUX

(hosp.levroux@wanadoo.fr)

MÉZIÈRES-EN-BRENNE

TEL 02.54.38.04.16 – FAX 02.54.38.11.06

15 rue des Orchidées

36290 MEZIERES EN BRENNE

(mr.mezieres@wanadoo.fr)

PELLEVOISIN

TEL 02.54.39.01.07 – FAX 02.54.39.07.20

Béthanie et Marie-Estelle

1 rue des Anciens Combattants d'A.F.N.

36180 PELLEVOISIN

(bethanie3@wanadoo.fr)

SAINT-GAULTIER

TEL 02.54.47.02.29 - FAX 02.54.47.18.32

20 avenue Langlois Bertrand

36800 SAINT GAULTIER

(Mdrstgaultier@wanadoo.fr)

SAINT-MAUR

TEL 02.54.53.77.50 - FAX 02.54.53.77.72

Centre Départemental «Les Grands Chênes Saint Denis»

BP 317 - 36006 CHATEAUROUX CEDEX

(cd-les-grands-chenes@wanadoo.fr)

- Maison de Retraite «George Sand»
- EHPAD d'EGUZON-CHANTOME
- EHPAD de DEOLS «Pierre Angrand»
- EHPAD de SAINT-MAUR
- EHPAD d'ETRECHET
- EHPAD de NEUVY-PAILLOUX
- EHPAD de VILLEDIEU
- EHPAD Robert TAILLEBOURG
- EHPAD Louis BALSAN
- EHPAD La Pléïade
- Pavillon DEBRE

SAINTE-SÉVÈRE

TEL 02.54.30.52.77 - FAX 02.54.30.62.05

Le Castel - 5 rue des Gardes

36160 SAINTE SEVERE

(association.castel@wanadoo.fr)

TOURNON-SAINT-MARTIN

TEL 02.54.37.50.54 - FAX 02.54.28.55.22

Rue de la Mairie - 36220 TOURNON

(maisonderetraitenotredamedecon fiance@wanadoo.fr)

VALENÇAY

TEL 02.54.00.30.00 - FAX 02.54.00.30.50

Hôpital Local - Place de l'Église

36600 VALENÇAY

(HOPITAL.ST-CHARLES@wanadoo.fr)

VATAN

TEL 02.54.49.71.56 - FAX 02.54.49.85.34
2 rue Jean Levasseur - 36150 VATAN
(mdr-vatan@wanadoo.fr)

Les EHPAD de l'Indre non habilités à l'aide sociale

BADECON-LE-PIN

TEL 02.54.47.71.07 - FAX 02.54.47.71.25
Les Jardins d'Automne - 33 rue George Sand
36200 BADECON LE PIN
(themis-badecon@wanadoo.fr)

CHASSENEUIL

TEL 02.54.25.80.96 - FAX 02.54.25.84.14
Maison de Retraite «Rive Ardente»
36800 CHASSENEUIL
(riveardente@wanadoo.fr)

ISSOUDUN

TEL 02.54.21.06.53 - FAX 02.54.21.76.64
Partage Solidarité Accueil
45 place de la Chaume
36100 ISSOUDUN
(grenon@psa.asso.fr)

ISSOUDUN

TEL 02.54.21.03.43 - FAX 02.54.21.28.34

Soeurs de Notre Dame du Sacré Coeur

1 place du Sacré Coeur 36100 ISSOUDUN

(NDSC.dir@wanadoo.fr)

MÉRIGNY

TEL 02.54.37.40.49 - FAX 02.54.37.88.13

La Roche Bellusson - 36220 MERIGNY

(Entraide.acvg.indre.vienne@wanadoo.fr)

Le financement de ces solutions vous revient avec le soutien de vos enfants, petits-enfants... Certains organismes peuvent, sous certaines conditions, vous aider financièrement.

Vous pouvez bénéficier de l'aide sociale à l'hébergement du Conseil général

Cette aide sociale peut prendre en charge totalement ou partiellement vos frais d'hébergement en EHPAD (Etablissement d'Hébergement pour Personnes Agées Dépendantes) habilité par le Département.

Pour bénéficier de l'aide sociale à l'hébergement :

> Votre maintien à domicile ne doit plus être possible.

> Vous devez être âgé d'au moins 65 ans ou 60 ans en cas d'inaptitude au travail et avoir des ressources insuffisantes pour payer l'hébergement.

Les ressources de vos obligés alimentaires (enfants, petits-enfants) sont prises en considération pour l'attribution de l'aide sociale à l'hébergement.

> L'EHPAD doit être habilité à l'aide sociale

Comment faire une demande d'aide sociale à l'hébergement?

Il vous faut déposer un dossier auprès du Centre Communal ou Intercommunal d'Action Sociale de votre commune, à votre mairie ou auprès de l'établissement.

Qui paye les frais d'hébergement ?

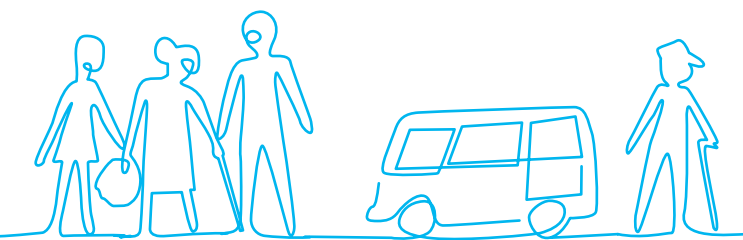
Vous devez régler les frais d'hébergement dans la limite de 90% du montant de vos revenus.

Une contribution est demandée, le cas échéant, à vos obligés alimentaires.

Le Conseil général prend à sa charge le reste à payer.

Quelles sont les récupérations possibles ?

Le Département peut engager un recours sur les successions, donations ou legs.



Pour vous aider dans vos démarches



Une solution : le CLIC (Centre Local d'Information et de Coordination)

Ses missions

Le CLIC est un guichet d'accueil, d'information et de coordination destiné aux retraités, aux personnes âgées et à leur entourage.

Le CLIC est un interlocuteur privilégié pour vous et vos proches pour toutes les questions relatives à votre vie quotidienne, et notamment l'aide à domicile, la recherche d'une maison de retraite ou d'une structure d'accueil.

Le CLIC se tient à votre disposition pour vous renseigner ou vous orienter le cas échéant vers le bon interlocuteur et les 22 réseaux de proximité qui se trouvent dans les cantons.

Comment bénéficier de ses services ?

Trois outils sont à votre disposition :

- une permanence physique à Châteauroux
- une permanence téléphonique
- un site Internet

La permanence à Châteauroux

Elle est située au Centre Colbert, dans le centre-ville de Châteauroux, à proximité de nombreuses places de stationnement et desservie par les transports urbains. Elle est donc facilement accessible.

Adresse :

CLIC

Centre Colbert – Bât E

4 rue Eugène Rolland – BP 601

36020 CHATEAUROUX Cedex

Horaires d'ouverture au public (avec ou sans rendez-vous) :

- le lundi de 9h à 12h30 et de 13h30 à 17h
- le mardi de 9h à 12h30 et de 13h30 à 17h
- le jeudi de 10h à 17h

La permanence téléphonique

au 02 54 08 37 20

Si vous ne pouvez pas vous déplacer, une permanence téléphonique est assurée par les salariées de la permanence CLIC.

Vous pouvez également poser vos questions:

- par fax au 05 54 08 37 19
- par mail : clic36@cg36.fr

Le site Internet www.indre.fr

Ce site « portail » du Conseil général vous permet d'accéder à de nombreuses informations pour les seniors en cliquant sur « solidarité » puis « personnes âgées ».

Vous trouverez sur le site des informations sur :

- les services accessibles aux seniors dans le département
- les aides et prestations sociales
- les structures d'accueil et services à domicile les plus proches de chez vous avec le détail des prestations et des tarifs
- des données globales sur la gérontologie dans le département et l'actualité dans ce domaine

Des professionnels autour d'une même table : les coordinations locales géronologiques

22 réseaux regroupant à l'échelon cantonal : les travailleurs sociaux, les équipes médico-sociales, les associations et services de maintien à domicile ainsi que le élus et les CCAS.

Par cette démarche collective et cohérente autour de la personne âgée, la coordination locale gérontologique assure :

- le suivi des situations individuelles nécessitant un échange, une mise en commun de l'expérience de chaque acteur.
- la mise en place d'actions collectives telles que des ateliers de promotion et de prévention de la santé, des réunions thématiques ou d'information...

CANTONS	LIBELLE	ADRESSE	COMMUNES	CP	TELEPHONE	Adresses mail
AIGURANDE	Maison des Services	8 rue Jean-Marien Mesant	Aigurande	36140	02 54 08 71 73	mad@famillesrurales36.org
					02 54 29 46 83	martinez.stephanie@berry-touraine.msa.fr
ARDENTES	MSA	33/35 rue de Mousseaux	Châteauroux	36000	02 54 29 46 82	
	Familles rurales	24 rue George Sand	Ardentes	36120	02 54 36 79 52	alexandra.debout@famillesrurales36.org
ARGENTON SUR CREUSE	AIDAD	Mairie	Chasseneuil	36800	02 54 24 08 07	aidad.argenton@orange.fr
	DPDS	DPDS	Châteauroux	36020	02 54 08 38 86	imrebeyrol@cg36.fr
	Le Relais Familles	2 ter rue des Remparts	Bélâbre	36370	02 54 37 10 95	stephanie.turumel@famillesrurales36.org
BELABRE	Le Relais Familles	2 ter rue des Remparts	Bélâbre	36370	02 54 37 10 95	
	DPDS	DPDS	Châteauroux	36020	02 54 08 39 92	lboquet@cg36.fr
BUZANCAIS	ADMIR	28 Promenade des Capucins	Châteauroux	36000	02 54 07 78 89	
	CCAS / OPR	9 rue Claude Pinette	Châteauroux	36000	02 54 61 05 55	poleanimation.ccas@wanadoo.fr
CHATEAUROUX (les 4 cantons + Le Poinçonnet)	DPDS	DPDS	Châteauroux	36020	02 54 08 38 74	infradet@cg36.fr
	DPDS	DPDS	Châteauroux	36020	02 54 08 37 36	mborg@cg36.fr
ECUEILLE	IDE	12 av de la Gare	ECUEILLE	36240	02 54 40 23 31	bottin.eric@wanadoo.fr

CANTONS	LIBELLE	ADRESSE	COMMUNES	CP	TELEPHONE	Adresses mail
EGUZON CHANTOME	C.C.A.S.	2 rue de la Gare	Eguzon Chantôme	36270	02 54 60 33 74	servicesocial.chateauroux@cram-centre.fr
	AFR	2 rue de la Gare	Eguzon Chantôme	36270	02 54 47 32 89	sandrine.peyne@famillesrurales36.org
ISSOUDUN	Hôpital - Centre Local SSIAD	Avenue Jean Bonnefond - BP 190	Issoudun	36105	02 54 03 17 76	ssiad@ch-issoudun.fr
	ASMAD	Rue du 04 Août	Issoudun	36100	02 54 21 11 67	b.mittereau@asmad.fr
LA CHATRE	ASMAD	Hôtel du Chevalier d'Arts	La Châtre	36400	02 54 48 34 58	m.coutant@asmad.fr
	SSIAD	Hôpital (SSIAD) 40 rue des Oiseaux	La Châtre	36400	02 54 06 54 16	laurence.ducrot@ch-lachatre.fr
	AS Hôpital	Hôpital 40 rue des Oiseaux	La Châtre	36400	02 54 06 54 20	claudine.villatte@ch-lachatre.fr
	AFR	8 rue d'Olmor	La Châtre	36400	02 54 48 49 72	sergine.gomer@famillesrurales36.org
LE BLANC	Hôpital	SSIAD	Le Blanc	36300	02 54 28 28 28	
	C.C.A.S.	Mairie - 22 Place de la Libération - BP 208	Le Blanc	36300	02 54 37 24 32	c.rochet@ville-leblanc.fr
LEVROUX	AFR	148 Av Marcel Lemoine	Châteauroux	36000	02 54 08 71 71	mad@famillesrurales36.org
	AFR	3 rue Gambetta	Levroux	36110	02 54 35 17 22	veronique.viano@famillesrurales36.org
MEZIERES EN BRENNÉ	Service Social CRAM	45 rue de la Vallée Saint Louis	Châteauroux	36000	02 54 60 33 75	servicesocial.chateauroux@cram-centre.fr
	Service Social MSA	33-35 rue de Mouseaux	Châteauroux	36000	02 54 29 46 31	clement.alexia@berry-touraine.msa.fr

CANTONS	LIBELLE	ADRESSE	COMMUNES	CP	TELEPHONE	Adresses mail
NEUVY SAINT SEPULCHRE	DPDS AFR Maison para-médicale	DPDS 18 rue de Verdun	Châteauroux Neuvy St Sépulchre	36020 36230	02 54 08 39 93 02 54 30 82 17	mbros@CG36.fr michelle.backes@famillesrurales36.org
SAINTE BENOIT DU SAULT	ASSIDO	La Grande Ouche - BP 24	Saint Benoît du Sault	36170	02 54 24 85 97 02 54 24 85 99	adssb36@aol.com
SAINTE CHRISTOPHE EN SAINT GAULTIER	MSA Relais Familles Mieux Vivre	7 rue des Tempiers 39 rue de Beauregard 1 av Bertrand Langlois	VALENCAY Chabris Saint Gaultier	36600 36210 36800	02 54 29 46 91 02 54 40 16 39 02 54 47 17 98	thuilier.elisabeth@berry-touraine.msa.fr christelle.thiaville@famillesrurales36.org mieux.vivre36@wanadoo.fr
SAINTE SEVERE	MSA Point Rencontre des aînés	33-35 rue de Mousseaux 2 rue de l'ingénieur Général Viard	Châteauroux Sainte-Sévère	36000 36160	02 54 29 46 82 02 54 48 20 95	nanillon.elisabeth@berry-touraine.msa.fr mpayet@fedes36.admr.org
TOURNON SAINT MARTIN	MARPA Les Hirondelles Bien Vivre chez Soi	28 Place du Champs de Foire 13/1 rue Grande	MARTIZAY Tournon Saint Martin	36220 36220	02 54 28 63 30 02 54 28 65 48	danielemoutoussamy@live.fr bien.vivre.chez soi@gmail.com
VATAN	DPDS	DPDS	Châteauroux Cedex	36020	02 54 08 38 24	aguillaume@cg36.fr

Conseil général de l'Indre

Hôtel du Département
Place de la Victoire et des Alliés
BP639
36020 Châteauroux Cedex

Tél : 02 54 27 34 36

Fax : 02 54 27 60 69

Mail : contact@indre.fr

www.indre.fr



CONSEIL GENERAL