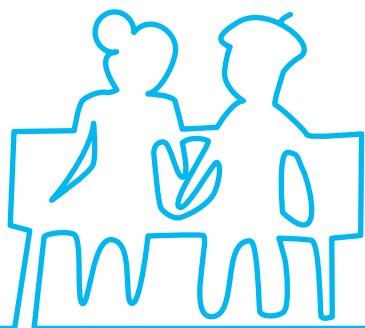




à votre service



Guide Pratique

à l'attention des personnes âgées de l'Indre
2016



Editorial

Vieillir chez soi, dans son cadre familial, est le souhait exprimé par la majorité des personnes âgées et c'est certainement le vôtre.

De nombreux services peuvent être proposés, que ce soit dans le domaine de la santé, de l'hygiène, de l'adaptation de votre logement et aussi du soutien des proches qui vous aident à domicile, mais sont-ils tous connus et utilisés pour faciliter ou agrémentez votre vie quotidienne ?

La volonté du Département de l'Indre est de soutenir la politique gérontologique et son ambition est de mettre en place des moyens permettant aux personnes âgées de bien vieillir chez elles.

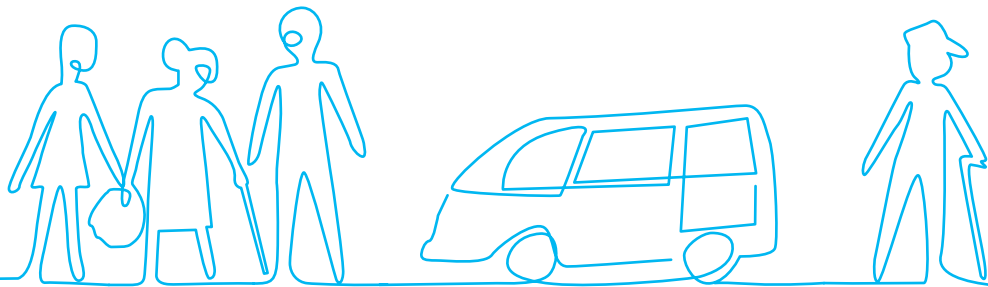
Cependant, si le maintien à domicile reste une priorité, garantir les meilleures conditions d'accueil et de bien vivre dans les établissements de l'Indre reste un enjeu fort pour notre collectivité.

C'est pourquoi le Département vous propose ce guide pratique qui pourra vous apporter l'aide et le conseil nécessaires à vos projets.

Sommaire

Les différents services dont vous pouvez bénéficier lorsque vous vivez à domicile	7
L'adaptation du logement	9
L'aide à domicile	13
Les associations d'aide et de soutien auprès du malade et de son entourage	21
Les pharmacies	25
Le portage de repas à domicile	27
Les soins à domicile	33
La télé-assistance	43
Les transports	45
Les différentes solutions alternatives qui s'offrent à vous	51
L'accueil familial	53
L'accueil de jour	57
La Plate-forme de répit et d'accompagnement	61
L'hébergement temporaire	65
Les différents hébergements dont vous pouvez avoir besoin	71
Les Foyers Logements, Les Foyers Résidences, Les MARPA, Les Résidences Services	73
Les EHPAD	79
Pour vous aider dans vos démarches	89
Pour aider vos proches - aidants	99
Pour vous assurer une protection juridique	103
Vos notes personnelles	106

Les différents services dont vous pouvez bénéficier lorsque vous vivez à domicile



Certaines des solutions présentées ici peuvent être prévues dans le plan d'aide si vous êtes bénéficiaire de l'APA (Allocation Personnalisée d'Autonomie) à domicile.

L'adaptation du logement



Les travaux d'aménagement interne éligibles

Quelques exemples

- l'élargissement de la porte d'entrée, des portes intérieures du logement...
- la suppression de marches, de seuils et de ressauts
- la suppression ou la modification de murs, cloisons et placards
- la modification de l'aménagement et de l'équipement des pièces d'eau (cuisine, WC, bains, douche...)
- l'installation de mains courantes, barres d'appui, poignées de rappel de portes...
- la mise en place d'une motorisation sur volets roulants ou dispositifs facilitant l'ouverture des ouvrants dans les pièces de vie (cuisine, séjour, chambre)
- etc...

Une aide pour l'adaptation de votre logement liée à votre âge grâce au Programme d'Intérêt Général (PIG)

Le PIG permet d'élaborer et mettre en place un projet d'adaptation de votre logement, nécessaire à votre état de dépendance.

Conditions :

- être âgé de 60 ans et plus
- être propriétaire occupant dans l'Indre
- ou être propriétaire bailleur
- être en situation de dépendance

Une aide à la définition de votre projet :

- visite à domicile par un technicien spécialisé
- évaluation des besoins
- définition du programme des travaux

Une aide au financement de votre projet :

- recherche des financements possibles en fonction de votre situation : subventions, prêts, avantages fiscaux
- élaboration du plan de financement du projet en fonction des aides et prêts mobilisables au regard de votre situation (ressources, caisses de retraite...)
- montage du plan de financement du projet
- suivi administratif jusqu'au paiement de vos subventions.

Les travaux concernés :

- accessibilité du logement
- adaptations internes
- sécurité

Les subventions et prêts mobilisables :

- l'ANAH (Agence Nationale de l'Habitat)
- le Département de l'Indre
- le Conseil régional du Centre
- votre Caisse de retraite (MSA, RSI...)

Démarches :

Le Programme d'Intérêt Général d'Amélioration du Logement est à votre service pour vous accompagner dans votre projet

Maison Départementale de la Solidarité

Direction de la Prévention et du Développement Social

Centre Colbert - 4 rue Eugène Rolland - Bâtiment E

BP 601

36020 CHATEAUROUX cedex

Tél : 02 36 90 60 45

Email : pig-dpds@indre.fr

L'aide à domicile



Vous êtes dans l'incapacité, de façon provisoire ou définitive, d'accomplir seul(e) les actes essentiels de la vie quotidienne, vous pouvez recourir à une aide à domicile. Celle-ci vous apportera le soutien nécessaire pour ces actes.

L'aide à domicile peut intervenir, selon vos besoins, pour :

- les tâches ménagères : ménage, courses, préparation des repas, entretien du linge...
- l'aide à la personne : aide à la toilette, à l'habillage, au déplacement
- assurer une surveillance régulière
- vous apporter un soutien moral et social

Dans la première situation, vous avez besoin d'une «aide ménagère», dans les autres cas, d'une «aide à la personne» ou «auxiliaire de vie».

Dans toutes les situations, l'aide à domicile ne comporte aucun caractère médical. Les soins médicaux ne peuvent pas vous être apportés par ce biais. Il faut, pour les soins, vous adresser aux professionnels de la santé.

Différents organismes peuvent vous aider, en fonction de votre situation de ressources et de dépendance, à faire face à ces dépenses : votre organisme de retraite principale, votre mutuelle ou assurance complémentaire, le Département...

Vous pouvez trouver tous les secteurs d'intervention
sur le site internet
www.senior36.fr

Liste des associations et entreprises agréées assurant un service de maintien à domicile dans l'Indre

ADDEXIA

17 rue Saint-Luc
36000 CHATEAUROUX
Tél : 02 54 53 05 41
addexia@wanadoo.fr

ADMR (Fédération)

96 rue Grande
36000 CHATEAUROUX
Tél : 02 54 07 78 89
info.fede36@admr.org

ADMR Boischaut Nord

29 rue des Hervaux
36500 BUZANÇAIS
Tél : 02 54 38 07 83

ADMR Boischaut Sud

Place du Général de Gaulle
36400 LA CHATRE
Tél : 02 54 48 20 95

ADMR Issoudun - Champagne

Maison des Services
6 Bd Marx Dormoy
36100 ISSOUDUN
Tél : 02 54 21 57 99

ADMR de la Brenne

Maison des Services
16 avenue Gambetta
36300 LE BLANC
Tél : 02 54 28 74 03

ADMR Châteauroux

9 rue Saint-Luc
36000 CHATEAUROUX
Tél : 02 54 07 80 74

ADMR Pays d'Argenton-sur-Creuse

49 ter rue Gambetta
36200 ARGENTON-SUR-CREUSE
Tél : 02 54 53 03 88

AIDAD (Association Intercommunale D'Aide à Domicile)

Hôtel des services sociaux
67 rue Auclert Descottes
36200 ARGENTON-SUR-CREUSE
Tél : 02 54 24 08 07
aidad.argenton@orange.fr

ADS (Aide à Domicile Service)

La Grande Ouche
36170 SAINT-BENOIT-DU-SAULT
Tél : 02 54 24 85 99
adssb36@aol.com

Aide aux Familles à Domicile (AFD)

5 bis avenue Bernard Louvet
36000 CHATEAUROUX
Tél : 02 54 34 14 10
contact@afd36.fr
www.afd36.fr

Aide à DOM36 - Aide aux Personnes

2 rue Kléber
36130 DEOLS
Tél : 02 54 07 60 99
aide36@wanadoo.fr

AMD (Aide et maintien à domicile)

26, Place de la Promenade
36140 AIGURANDE
02.54.30.06.38
amd.sgressier@orange.fr
www.amd-aide-et-maintien-a-domicile.fr

ASMAD (Fédération)

63 Avenue Marcel Lemoine
BP 97
36002 CHATEAUROUX
Tél : 02 54 34 33 73
asmad@asmad.fr

**ASMAD, antenne
ARGENTON-SUR-CREUSE**

Hôtel des services sociaux
67 rue Auclert Descottes
36200 ARGENTON-SUR-CREUSE
Tél : 02 54 24 18 13

ASMAD, antenne BUZANÇAIS

32 rue des Ponts
36500 BUZANÇAIS
Tél : 02 54 84 23 76

ASMAD, antenne ISSOUDUN

Maison des associations
18 rue du 4 août
36100 ISSOUDUN
Tél : 02 54 21 11 67

ASMAD, antenne LA CHATRE

Hôtel du Chevalier d'Ars
Rue d'Olmor
36400 LA CHATRE
Tél : 02 54 48 34 58

ASMAD, antenne LE BLANC

23 rue de Ruffec
36300 LE BLANC
Tél : 02 54 28 56 16

**ASMAD, antenne
MÉZIÈRES-EN-BRENNE**

Mairie
36290 MÉZIÈRES-EN-BRENNE
Tél : 02 54 84 23 76 (L-M-J-V)
ou 02 54 38 16 46 (mercredi)

**ASMAD, antenne
VILLEDIEU-SUR-INDRE**

Salle Mendès France
19 rue du Général de Gaulle
36320 VILLEDIEU-SUR-INDRE
Tél : 02 54 26 95 45

ASMAD, antenne CHATEAUROUX

Secteur Ouest
2/4 bd de la Valla
36000 CHATEAUROUX
Tél : 02 54 07 76 29

ASMAD, antenne CHATEAUROUX

Secteur Nord
63 avenue Marcel Lemoine
36000 CHATEAUROUX
Tél : 02 54 53 13 13

ASMAD, antenne CHATEAUROUX

Secteur Sud
12/442 rue Albert Camus
36000 CHATEAUROUX
Tél : 02 54 53 13 16

Association MIEUX VIVRE

1 avenue Langlois Bertrand
36800 SAINT-GAULTIER
Tél : 02 54 47 17 98
mieux.vivre36@wanadoo.fr

Bien Vivre Chez Soi

15 rue de la mairie
36220 TOURNON-SAINT-MARTIN
Tél : 02 54 28 65 48
bien.vivre.chez soi@gmail.com

VITALLIANCE

16 boulevard Béranger
37000 TOURS
Tél : 02 47 20 05 22
emilie.sofont-mottin@vitalliance.fr

LUNA service à domicile

24 avenue Marcel Lemoine
36000 CHATEAUROUX
Tél : 02 54 53 48 55
06 31 27 54 23
lunapresdevous@gmail.com
www.lunaserviceadomicile.fr

Familles Rurales (Fédération)

148 avenue Marcel Lemoine - BP 145
36003 CHATEAUROUX Cedex
Tél : 02 54 08 71 71
fd36@famillesrurales.org

Secrétariats cantonaux Familles Rurales

AIGURANDE

Relais Familles
8 rue Jean-Marien Messant
36140 AIGURANDE
Tél : 02 54 06 48 00

ARDENTES

Bureau Familles Rurales
24 rue George Sand
BP 17
36120 ARDENTES
Tél : 02 54 36 79 52

AZAY-LE-FERRON

Bureau Familles Rurales
1 rue des Jardins d'Azay
36290 AZAY LE FERRON
Tél : 02 54 39 28 34

BÉLÂBRE

Relais Familles
2 ter rue des Remparts
36370 BELABRE
Tél : 02 54 37 10 95

BUZANÇAIS

Relais Familles
10 rue de la Halle
36500 SAINT-GENOU
Tél : 02 54 38 57 80

CHÂTILLON-SUR-INDRE

Relais Familles
10 rue Alain Fournier
36700 CHATILLON-SUR-INDRE
Tél : 02 54 38 88 88

LA CHÂTRE / SAINTE-SÉVÈRE

Relais Familles
8 rue d'Olmor BP 211
36400 LA CHATRE
Tél : 02 54 48 49 72

CIRON

Relais Familles
Mairie
51 route Nationale
36300 CIRON
Tél : 02 54 37 18 54

ÉCUEILLÉ

Relais Familles
5 bis rue Jean Giraudoux
36180 PELLEVOISIN
Tél : 02 54 39 09 27

ÉGUZON-CHANTÔME

Bureau Familles Rurales
Les Floralties, Bât. Azalées
rue Clément Choret
36270 EGUZON-CHANTÔME
Tél : 02 54 47 32 89

ISSOUDUN

Relais Familles
Mairie de Saint-Georges-sur-Arnon
36100 SAINT-GEORGES-SUR-ARNON
Tél : 02 54 04 08 26

LEVROUX

Relais Familles
Salle polyvalente
rue des Mégissiers
36110 LEVROUX
Tél : 02 54 35 85 46

NEUVY-SAINT-SÉPULCHRE

Relais Familles - Maison Paramédicale
18 bis avenue de Verdun
36230 NEUVY-SAINT-SEPULCHRE
Tél : 02 54 30 82 17

SAINTE-BENOÎT-DU-SAULT

Relais Familles
23 bis rue Léon Paul Fargue
36310 CHAILLAC
Tél : 02 54 25 67 00

SAINTE-CHRISTOPHE-EN-BAZELLE

Relais Familles
Salle Beauregard
39 rue de Beauregard
36210 CHABRIS
Tél : 02 54 40 16 39

SAINTE-GAULTIER

Relais Familles
11 bis place de l'Hôtel de Ville
36800 SAINT-GAULTIER
Tél : 02 54 47 95 54

TOURNON-SAINT-MARTIN

Bureau Familles Rurales
23 rue de la Mairie
36220 TOURNON-SAINT-MARTIN
Tél : 02 54 28 52 96

VALENÇAY

Relais Familles,
Espace Gâtines
Route de Faverolles
36600 VALENÇAY
Tél : 02 54 00 15 48

VATAN

Relais Familles
Rue de la Grange des Dîmes
36150 VATAN
Tél : 02 54 49 94 40

VINEUIL

Bureau Familles Rurales
Mairie
Rue de la Poste
36110 VINEUIL
Tél : 06 71 81 01 01

Les associations d'aide et de soutien auprès de la personne âgée et de son entourage



**Association France Alzheimer
Y'ACQA 36**

182 avenue John Kennedy
36000 CHATEAUROUX
Tél : 02 54 07 15 90
fa-yacqa36@orange.fr

Association France Parkinson

24 allée La Pérouse
36000 CHATEAUROUX
Tél : 02 54 27 81 50
ou 06 71 56 51 44
franceparkinson36@sfr.fr

DIAPASON 36

34 place Voltaire
36000 CHATEAUROUX
Tél : 02 54 53 03 32
ou 06 34 82 06 09
diapason36@hotmail.fr

**Association des Diabétique de
l'Indre (ADI)**

34 Espace Mendès France
36000 CHATEAUROUX
Tél : 06 66 90 41 40

Réseau Oncoberry

Centre Hospitalier de Châteauroux
216 avenue de Verdun
36000 CHATEAUROUX
Tél : 02 54 29 62 35
ou 06 01 20 04 88
oncoberry@sante-centre.fr

**Ligue contre le Cancer
Comité de l'Indre**

96 rue Grande
36000 CHATEAUROUX
Tél : 02 54 27 24 88
cd36@ligue-cancer.net
service écoute cancer :
0 810 810 821

Réseau RESPIRE

44 boulevard de la Valla
36000 CHATEAUROUX
Tél : 02 54 27 12 72
secretariat.respire@ch-chateauroux.fr

**Comité Départemental d'Education
pour la Santé (CODES)**

73 rue Grande
36000 CHATEAUROUX
Tél : 02 54 60 98 75
codes.36@wanadoo.fr

Association E.K.R.

Elisabeth Kübler Ross France
(soutien aux personnes en deuil)
10 rue Grande
36000 CHATEAUROUX
Tél : 02 54 07 01 69
ekr.france@free.fr

ALAVI - JALMALV36

Accompagner la Vie dans l'Indre
Centre Hospitalier de la Tour Blanche
Avenue Jean Bonnefont
BP 190
36105 ISSOUDUN cedex
Tél : 02 54 21 68 58
jalmalv.alavi36@gmail.com
www.jalmalv-alavi36.com

**Comité Départemental de Soins
Palliatifs de l'Indre (CODESPA)**

Centre Hospitalier de Châteauroux
216 avenue de Verdun
36000 CHATEAUROUX
Tél : 02 54 22 12 77
contact@codespa36.fr
www.codespa36.fr

**Centre d'Action et d'Information sur
la Surdit  (CAIS)**

34 avenue du Maréchal Maunoury
41000 BLOIS
Tél : 02 54 33 53 04
ou 06 12 65 00 18 (sms)
contact@cais-centre.fr

France AVC 36

**Association d'aide aux patients
atteints d'accidents vasculaires
cérébraux**

Centre Hospitalier de la Tour Blanche
Avenue Jean Bonnefont
BP 190
36105 ISSOUDUN cedex
Tél : 02 54 03 67 12
franceavc36@gmail.com

**Association des Paralysés de France
(APF)**

2 place de Champagne
36000 CHATEAUROUX
Tél : 02 54 34 13 45
www.apf.asso.fr

LIEN SOCIAL

SOS Ecoute Indre

Point Santé
Résidence Pierre Perret
4 Allée Alexandre Dumas
36000 CHATEAUROUX
Tél : 02 54 35 00 36
écoute anonyme chaque soir de 18h à 22h et le samedi de 18h à 1h du matin

Bibliothèque Sonore de Châteauroux et de l'Indre - Association des donateurs de voix

Groupe scolaire Jean Racine
25 rue de la Catiche
36000 CHATEAUROUX
Tél : 02 54 27 28 29
bs36@orange.fr
Accueil : le mercredi de 14h15 à 16h45

Association Talents en Partage « Des pratique culturelles pour lutter contre l'isolement »

24 allée La Pérouse
36000 CHATEAUROUX
Tél : 02 54 27 81 50 ou 06 30 71 48 17
talentsenpartage36@sfr.fr

Pour les habitants de Châteauroux

Livresmoi Service de livraison de documents à domicile CCAS

Office des Personnes à la Retraite
(OPR)
9 rue Claude Pinette
36000 CHATEAUROUX
Tél : 02 54 34 42 84
opr.ccas@chateauroux-metropole.fr
ou

Médiathèque

41 avenue Charles de Gaulle
36000 CHATEAUROUX
Tél : 02 54 08 35 35

Domicile Sans Solitude (DOSANSOL) Dispositif pour lutter contre l'isolement et le sentiment de solitude des personnes âgées CCAS

Office des Personnes à la Retraite
(OPR)
9 rue Claude Pinette
36000 CHATEAUROUX
Tél : 02 54 34 42 84
opr.ccas@chateauroux-metropole.fr

Les pharmacies



Si vous rencontrez des difficultés pour vous rendre à votre pharmacie afin d'obtenir les médicaments prescrits par votre médecin, n'hésitez pas à contacter votre pharmacien. Des solutions peuvent parfois exister pour qu'ils soient livrés à votre domicile. Les parapharmacies, pour les aides techniques et les produits d'hygiène peuvent aussi être concernées.

Le portage de repas à domicile



Si vous êtes dans l'impossibilité de préparer des repas, vous pouvez vous adresser à un service de portage de repas qui vous proposera des menus équilibrés et variés tout en respectant les régimes alimentaires.

Le recours à un service de portage de repas à domicile peut être prévu dans le plan d'aide si vous êtes bénéficiaire de l'APA à domicile et donc être pris en charge pour le surcoût de livraison.

Vous pouvez trouver tous les secteurs d'intervention
sur le site internet
www.senior36.fr

Liste des associations, collectivités et organismes assurant un service de portage de repas à domicile dans l'Indre

ALADIN

6 rue Jean Jaurès
36260 REUILLY
Tél : 02 54 49 36 36 (transfert téléphonique vers la Mairie, en cas d'absence)
mairie@reuilly.fr

AGIR en CŒUR de BRENNE

51 rue Nationale
36300 CIRON
Tél : 02 54 28 66 48
mairie.ciron@wanadoo.fr

ASMAD

32 rue des Ponts
36500 BUZANÇAIS
Tél : 02 54 84 23 76
m.mouret@asmad.fr

Association de repas à Domicile

7 rue des Tuileries
36190 SAINT-PLANTAIRE
Tél : 02 54 47 27 38
asso.aad@wanadoo.fr

Association Les Amis des Personnes Agées

10 rue Alain Fournier
36700 CHATILLON-SUR-INDRE
Tél : 06 38 36 91 70

Association

APA36 TOP REPAS

24 route de Châteauroux
36290 MÉZIÈRES-EN-BRENNE
Tél : 02 54 38 18 51 ou
02 54 84 07 98
entrepriseadaptee@orange.fr

Association LE CASTEL

5 rue des Gardes
36160 SAINTE-SÉVÈRE-SUR-INDRE
Tél : 02 54 30 52 77
Fax : 02 54 30 62 05
association.castel@wanadoo.fr

Association Levroux Services

Mairie
10 place de l'Hôtel de ville - BP 17
36110 LEVROUX
Tél : 02 54 35 70 54
valerie-ligat@ville-levroux.fr

Association MIEUX VIVRE

1 avenue Langlois Bertrand
36800 SAINT-GAULTIER
Tél : 02 54 47 17 98
mieux.vivre36@wanadoo.fr

Cantine municipale

Mairie
1 place Clémenceau
36230 NEUVY-SAINT-SEPULCHRE
Tél : 02 54 30 80 27

Mairie de Vendoeuvres

57 bis rue Grande
36500 VENDOEUVRES
Tél : 02 54 38 31 01
vendoeuvresmairie@wanadoo.fr

Association Bazelle Service

9 place Albert Boivin
36210 CHABRIS
Tél : 02 54 40 15 15
bazelle.service@orange.fr

SERVICE REPAS

Impasse du Tripot
36150 VATAN
Tél : 02 54 21 67 73
contact@servicerepas.fr

Centre Communal d'Action Sociale

Place René Thimel
36300 LE BLANC
Tél : 02 54 28 36 38
ccas@ville-leblanc.fr

Centre Communal d'Action Sociale / OPR

9 rue Claude Pinette
36000 CHATEAUROUX cedex
Tél : 02 54 34 42 84
opr.ccas@chateauroux-metropole.fr

Centre Communal d'Action Sociale

14 route d'Issoudun
36130 DEOLS
Tél : 02 54 34 54 24
ccas@ville-deols.fr

Centre Municipal d'Action Sociale

Place du Docteur Guilpin
36100 ISSOUDUN
Tél : 02 54 03 36 10
cmas@issoudun.fr

Communauté de communes Cœur de Brenne

1 rue du Prieuré
36290 SAINT-MICHEL-EN-BRENNE
Tél : 02 54 38 18 60
finances@coeurdebrenne.fr

Luna Service à domicile

24 rue Marcel Lemoine
36000 CHATEAUROUX
Tél : 02 54 53 48 55
ou 06 31 27 54 23
lunapresdevous@gmail.com

ESPOIR SOLEIL

Village retraite

Rue de la Taille
36360 LUCAY-LE-MALE
Tél : 02 54 40 43 97
espoir-soleil@orange.fr

Association LA VAQUINE

La Javelotière
36310 CHAILLAC
Tél : 02 54 25 70 11
foyeraccueillavaquine@orange.fr

Familles Rurales de Valençay

Relais Familles
Espace Gâtines
Route de Faverolles
36600 VALENCAY
Tél : 06 98 97 15 65

Mairie de Palluau-sur-Indre

Rue de Verdun
36500 PALLUAU-SUR-INDRE
Tél : 02 54 38 45 55
Fax : 02 54 38 49 80
mairie.palluau-indre@wanadoo.fr

Midi Service

32 rue Grande
36000 CHATEAUROUX
Tél : 02 54 07 89 10
midiservice36@orange.fr

Les soins à domicile



Les soins à domicile vous permettent de recevoir chez vous des soins nécessaires à votre état de santé.

Par ailleurs, certains professionnels de santé, médecins, infirmiers, pédicures, kinésithérapeutes, etc...disposant d'un cabinet pour recevoir leur clientèle, acceptent également de se déplacer au domicile de leurs patients : n'hésitez pas à leur poser la question.

D'autres dispositifs (SSIAD, HAD, Soins palliatifs, Equipe Mobile ou Spécialisée Alzheimer, Equipe Mobile Gériatrique) peuvent également accompagner au quotidien le malade et son entourage.

Contactez au préalable votre caisse d'assurance maladie afin de connaître les conditions de prise en charge des soins à domicile.

Vous pouvez trouver tous les secteurs d'intervention
sur le site internet
www.senior36.fr

Les services de soins infirmiers à domicile (SSIAD)

Conditions

Si vous êtes âgé de 60 ans et plus, et que vous êtes malade ou dépendant, vous pouvez bénéficier de prestations de soins infirmiers à votre domicile assurés par un SSIAD.

La prise en charge

La prise en charge des dépenses est assurée par l'assurance maladie. Le service intervient sur prescription médicale.

Pourquoi recourir aux SSIAD ?

Les SSIAD ont vocation à :

- Vous éviter l'hospitalisation lors de la phase aiguë d'une affection pouvant être traitée à domicile
- Faciliter votre retour à domicile à la suite d'une hospitalisation
- Vous accompagner afin de vous permettre de rester à votre domicile.

Les soins pouvant être apportés par les SSIAD

Les SSIAD fournissent des soins techniques (actes infirmiers) ainsi que des soins dits de base, qui visent à compenser votre état de dépendance.

Le recours à un SSIAD peut être cumulé avec l'APA.

Pour les soins infirmiers à domicile, vous pouvez aussi faire appel aux infirmiers en libéral autour de chez vous.

SSIAD d'Argenton-sur-Creuse (ADSPA)

Hôtel des Services Sociaux
67 rue Auclert Descottes
36200 ARGENTON-SUR-CREUSE
Tél : 02 54 01 15 74
adspa.ssiad@wanadoo.fr

SSIAD de Saint-Plantaire

7 rue des Tuileries
36190 SAINT-PLANTAIRE
Tél : 02 54 47 26 18
ssiad-saintplantaire@orange.fr

SSIAD de Buzançais

Centre Hospitalier
1 rue Notre Dame
36500 BUZANÇAIS
Tél : 02 54 84 03 12
ssiad@ch-buzancais.fr

ASMAD de Châteauroux

63 avenue Marcel Lemoine
36000 CHÂTEAURoux
Tél : 02 54 34 33 73
asmad@asmad.fr
ema@asmad.fr

SSIAD de Châtillon-sur-Indre / Ecueillé / Mézières-en-Brenne

Centre Hospitalier
13 avenue de Verdun
36700 CHÂTILLON-SUR-INDRE
Tél : 02 54 02 32 79
ssiad@ch-chatillon.fr

SSIAD d'Issoudun

Centre Hospitalier
avenue Jean Bonnefont
36105 ISSOUDUN
Tél : 02 54 03 17 76
ssiad@ch-issoudun.fr

SSIAD de La Châtre

Centre Hospitalier
40 rue des Oiseaux
36400 LA CHÂTRE
Tél : 02 54 06 54 16
ssiad@ch-lachatre.fr

SSIAD de Le Blanc

Centre Hospitalier
5 rue Pierre Milon
BP 202 - 36300 LE BLANC
Tél : 02 54 28 28 22
nathalie.bouton@ch-leblanc.fr

SSIAD de Levroux

Centre Hospitalier
60 rue Nationale
36110 LEVROUX
Tél : 02 54 29 10 00
hopital@hl-levroux.fr

ASSIDO (Association de Service de Soins Infirmiers à Domicile)

La Grande Ouche
36170 SAINT-BENOÎT-DU-SAULT
Tél : 02 54 24 85 99
adssb36@aol.com

Association «Mieux Vivre»

1 avenue Langlois Bertrand
36800 SAINT-GAULTIER
Tél : 02 54 47 17 98
mieux.vivre36@wanadoo.fr

Association «Le Castel»

5 rue des Gardes
36160 SAINTE-SEVERE-SUR-INDRE
Tél : 02 54 30 52 77
association.castel@wanadoo.fr

Association

«Bien Vivre chez Soi»

15 rue de la Mairie
36220 TOURNON-SAINT-MARTIN
Tél : 02 54 28 65 48
bien.vivre.chez soi@gmail.com

SSIAD de Valençay

Centre Hospitalier
Place de l'Eglise
36600 VALENÇAY
Tél : 02 54 00 30 00
ssiad@hlvalencay.fr
cadredesante2@hlvalencay.fr

SSIAD de Vatan

EHPAD «Le Bois Rosier»

2 rue Jean Levasseur
36150 VATAN
Tél : 02 54 49 96 96
ssiad-vatan@orange.fr

L'Hospitalisation à Domicile (HAD), alternative à l'hospitalisation, est prescrite par le médecin en charge du patient. Elle permet d'assurer au domicile du malade, pour une durée limitée mais révisable en fonction de l'évolution de son état de santé, des soins médicaux et paramédicaux continus et coordonnés entre le service hospitalier, le médecin traitant et tous les professionnels de santé nécessaires à une prise en charge de qualité du malade.

Dans le département de l'Indre, les lits d'HAD sont répartis sur les sites suivants :

- Centre Hospitalier de Châteauroux :
Zone d'intervention : trajet n'excédant pas 30 minutes
- Centre Hospitalier de Le Blanc :
Zone d'intervention : trajet n'excédant pas 30 minutes
- Centre Hospitalier de Châtillon-sur-Indre

Vous pouvez trouver des informations pour les communes concernées, sur le site internet www.senior36.fr ou en contactant :

I'HAD36

216 avenue de Verdun
BP 585
36019 CHATEAUROUX cedex
Tél. : 02 54 29 66 51
ou 02 54 29 66 54
secretariat.had@ch-chateauroux.fr

- HAD du Berry (sur convention avec le Centre Hospitalier d'Issoudun)
Zone d'intervention : cantons d'Issoudun, Vatan et Saint-Christophe-en-Bazelle

27 rue Léo Mérigot
18100 VIERZON
Tél. : 02 48 52 71 17
hadberry@hadfrance.fr

Les soins palliatifs s'adressent à toute personne atteinte d'une maladie grave, évolutive, afin de soulager la douleur, apaiser la

souffrance morale, rompre l'isolement et accompagner les proches, tout ceci dans le respect de la dignité de chacun.

Cette prise en charge est mise en place à la demande du médecin traitant avec l'accord de la personne, de la famille ou des soignants.

Tous les médecins libéraux ou hospitaliers du département de l'Indre prennent en charge les patients jusqu'au terme de leur vie, grâce, notamment, au maillage du territoire en infirmiers libéraux et en SSIAD. Par ailleurs, outre les lits «identifiés» en soins palliatifs dans les centres hospitaliers locaux, une offre spécifique existe sur le territoire départemental. Il s'agit de l'Equipe d'Appui Départemental en Soins Palliatifs (EADSP36) qui intervient à la demande du médecin traitant sur tout le département, soit au domicile du patient, soit en établissement.

Contacts :

EADSP36

23 rue Saint-Exupéry
36000 CHATEAUROUX
Tél. : 02 54 08 00 72
eadsp36@wanadoo.fr

Secteurs d'intervention :

Tout le département sauf le centre hospitalier de Châteauroux

Il existe également des équipes mobiles à domicile pour accompagner les personnes atteintes d'une maladie d'ALZHEIMER ou d'une maladie apparentée.

ASMAD – E.M.A. (Equipe Mobile ALZHEIMER)

63 Avenue Marcel Lemoine
36000 CHATEAUROUX
Tél : 02 54 34 33 73
ema@asmad.fr

E.S.A. (Equipe spécialisée Alzheimer) SSIAD / ESA

Centre Hospitalier
13 avenue de Verdun
36700 CHATILLON-SUR-INDRE
Tél : 02 54 02 33 26
esa@ch-chatillon.fr

SSIAD / ESA

Centre Hospitalier
40 rue des Oiseaux
36400 LA CHATRE
Tél : 02 54 06 54 16
ssiad@ch-lachatre.fr

SSIAD / ESA

Centre Hospitalier
Avenue Jean Bonnefont
36105 ISSOUDUN
Tél : 02 54 03 17 76
ssiad@ch-issoudun.fr

L'Equipe Mobile Gériatrique (E.M.G.) du Centre Départemental Gériatrique de l'Indre.

Sur demande du médecin traitant ou avec son accord, elle peut intervenir sur le lieu de vie d'une personne âgée (de plus de 75 ans) afin de :

- réaliser une évaluation gériatrique médico-psycho-sociale, si le bénéficiaire en a donné son consentement,
- proposer des actions susceptibles d'améliorer la qualité de vie de la personne âgée et de son entourage, décrites dans un projet de vie, de santé et de soins,
- assurer le suivi de la situation (pendant 6 mois) et organiser les relais nécessaires.

A la demande de professionnels du secteur gérontologique (responsables de services de maintien à domicile, d'EHPAD, de SSIAD, etc...), elle peut contribuer à résoudre les situations difficiles en assurant écoute, aide technique, soutien, information et formation.

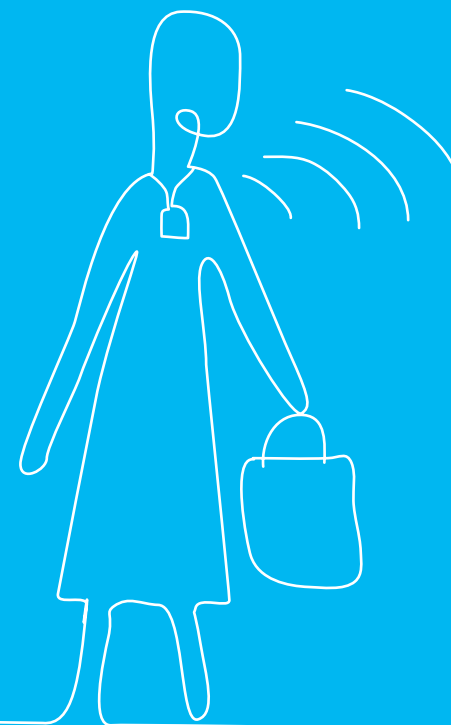
Contacts :

Equipe Mobile Gériatrique (E.M.G) ETRE-INDRE

Centre Départemental Gériatrique de l'Indre
BP 317
36006 CHATEAUROUX Cedex
Tél : 02 54 29 12 09
emg.etre-indre@cgdi36.fr

Vous pouvez trouver tous les secteurs d'intervention
sur le site internet
www.senior36.fr

La télé-assistance



LA TELE-ASSISTANCE OU TELE-ALARME

La télé-assistance (ou télé-alarme) s'adresse aux personnes isolées, fragilisées ou handicapées afin qu'elle puissent entrer en contact depuis leur domicile avec un opérateur 7J/7, 24h/24, en cas d'accident ou de problème de santé.

Comment la télé-assistance fonctionne t'elle ?

Un appareil relié à une centrale d'écoute 24H/24 est installé chez vous. Vous disposez d'un bracelet ou d'un pendentif doté d'un bouton d'appel, que vous devez porter sur vous.

En cas d'urgence, une chute par exemple, vous appuyez sur ce bouton pour qu'une personne soit avertie et qu'elle organise en cas de besoin l'intervention des secours (voisin, famille, médecin, etc...).

Combien coûte une télé-assistance ?

Il y a en général un coût d'installation et un coût de location du matériel, inclus ou non dans un forfait d'abonnement. Les tarifs peuvent être très variables selon les opérateurs et les prestations proposées.

Le recours à un service de télé-assistance peut être prévu dans un plan d'aide si vous êtes bénéficiaire de l'Allocation Personnalisée d'Autonomie (APA) à domicile et donc être pris en charge pour la partie abonnement. Une prise en charge financière partielle peut être également accordée par certains organismes de retraite ou par des mutuelles.

Qui propose ce service ?

Des opérateurs associatifs ou commerciaux proposent des systèmes de télé-assistance.

Par ailleurs, un service de télé-assistance dispose pour 2016 d'une plateforme d'écoute située dans le département :

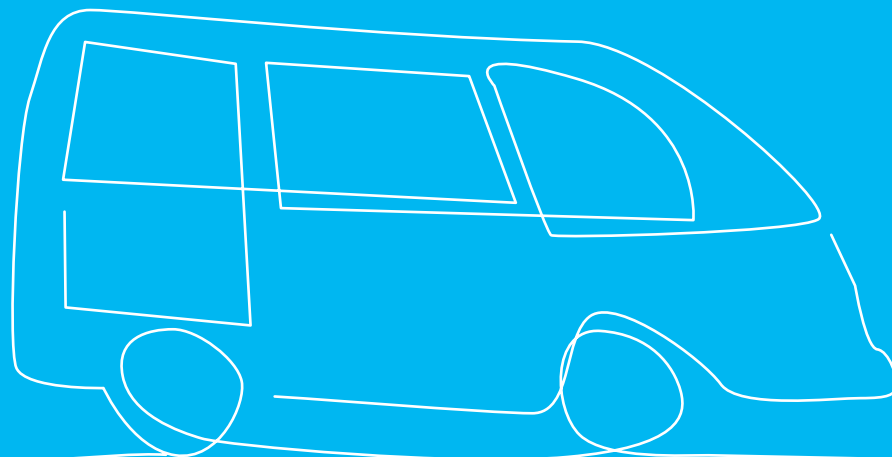
DELTA-REVIE

1 rue Jean Giraudoux
36300 LE BLANC
Tél : 02 54 37 19 80
www.delta-revie.fr

*Vous pouvez trouver toutes les informations concernant ces différents opérateurs sur le **site internet***

www.senior36.fr

Les transports



Vous avez peut-être des besoins particuliers de déplacement et vous ne pouvez pas utiliser de véhicule personnel : différentes solutions vous sont proposées dans l'Indre.

L'AILE BLEUE

19 lignes de transport sont en service depuis le 1^{er} septembre 2009 avec des véhicules de 9 à 22 places. Le coût moyen pour un trajet sur le réseau est de 2 €, mais le tarif peut descendre à 1.17 € avec un abonnement annuel.

Les fiches horaires sont disponibles à la gare routière, chez S.T.I. CENTRE, au service départemental des transports, dans les mairies, dans les offices de tourisme et sur Internet : www.indre.fr le site du Département de l'Indre.

CONTACTS :

Gare routière de Châteauroux

Rue Bourdillon
36000 Châteauroux
Tél : 02 54 22 13 22
ou 0 800 77 86 21 (sur réservation)

Service départemental des transports

Hôtel du département BP 639
36020 Châteauroux cedex
Tél : 02 36 90 60 12

www.indre.fr/territoire/les-deplacements/laile-bleue

Points de vente

S.T.I. CENTRE

6 allée de la Garenne
36005 CHATEAUROUX cedex
Tél : 02 54 08 55 60 ou 0 800 778 621
www.stic-indre.fr
- A bord du véhicule

COVOITURAGE 36

Service mis en place depuis 2009. Les initiateurs sont le Pays Castelroussin Val de l'Indre, la Communauté d'Agglomération Castelroussine et le Département. Inscription gratuite sur le site puis consultation gratuite des offres avec son code et son adresse mail.

CONTACT :

Châteauroux Métropole

CS 80509

36018 CHATEAUROUX cedex

Tél : 02 54 08 33 00

Infos pratiques : n° indigo : 0 820 820 138

Site : www.covoiturage36.com

BUS GRATUITS de la Communauté de communes

Châteauroux Métropole

Le Réseau Horizon

Territoire desservi : Ardentes, Arthon, Châteauroux, Déols, Diors, Etrechet, Mâron, Montierchaume, Le Poinçonnet, Saint-Maur, Sassierges-Saint-Germain, Jeu-les-Bois, Villers-les-Ormes, Céré, Luant.

CONTACT :

« **HORIZON, les bus de la communauté** »

Tél : 0 800 71 10 36

www.bus-horizon.com

TRAJET GRATUIT VATAN / ISSOUDUN

Service de transport gratuit réservé aux habitants de Vatan, pour des déplacements administratifs ou médicaux, le mardi après-midi et le jeudi matin. Minibus de 7 personnes.

Mardi, départ place de la République à Vatan à 13H45 et retour à 17H00 à Vatan.

Jeudi, départ place de la République à Vatan à 9H00 et retour à 11H30 à Vatan.

CONTACT :

Réserver auprès de la **Mairie de Vatan** au moins 48 h avant le départ

Place de la République

36150 VATAN

Tél : 02 54 49 76 31

vatan.mairie@wanadoo.fr

TIG Transport Issoudun gratuit et TIGR bus rural sur l'intercommunalité

Mairie d'Issoudun

place des droits de l'Homme

36100 ISSOUDUN

Tél : 02 54 03 36 36

OPERATION TAXI 3^{ème} AGE A DESTINATION DES SENIORS D'ARGENTON-SUR-CREUSE

1 - Réservée uniquement aux personnes âgées de plus de 60 ans habitant sur les communes de [Bouesse](#), [Celon](#), [Chavin](#), [Chasseneuil](#), [Le Menoux](#), [Le Pont-Chrétien](#), [Mosnay](#), [Saint-Gaultier](#), [Tendu](#) et [Velles](#), cette opération a lieu **le samedi** ; une réservation est impérative et doit se faire avant **chaque vendredi 12h auprès du secrétariat de votre mairie**.

Participation = 2,50€ par voyage à régler à l'artisan taxi, soit 5€ pour une course aller / retour (tarif 2015).

Prise en charge à domicile à partir de 8h30 pour une dépose à partir de 9h15 sur les deux seuls points suivants :

- Place de la République
- Maison de Santé Pluridisciplinaire

Retour à partir de 12h pour une dépose uniquement à votre domicile à partir des deux seuls points suivants :

- Place de la République
- Maison de Santé Pluridisciplinaire

2 - Réservée uniquement aux personnes âgées de plus de 60 ans habitant sur les communes d'[Argenton-sur-Creuse](#), [Saint-Marcel](#) et [Le Pêchereau](#), cette opération a lieu **le jeudi** ; une réservation est impérative et doit se faire **le jeudi de la course** en appelant les services communautaires entre **10h et 11h au 02 54 01 09 00**.

Participation = 2,50€ par voyage à régler à l'artisan taxi, soit 5€ pour une course aller / retour (tarif 2015).

Prise en charge à domicile à partir de 13h30 pour une dépose à partir de 14h15 sur les deux seuls points suivants :

- Place de la République
- Maison de Santé Pluridisciplinaire

Retour à partir de 16h pour une dépose uniquement à votre domicile à partir des deux seuls points suivants :

- Place de la République
- Maison de Santé Pluridisciplinaire

Les différentes solutions alternatives qui s'offrent à vous



Elles apportent des réponses innovantes à la vie à domicile et des alternatives «au tout établissement».

L'accueil familial



L'accueil familial chez des particuliers agréés et formés vous permet de vivre dans un lieu convivial et attentionné.

L'accueil familial offre un hébergement sécurisé et un soutien permanent, en restant dans un cadre familial.



Le Département de l'Indre encourage le développement de l'accueil familial

Conditions de l'accueil familial

- vous pouvez être accueilli si vous avez plus de 60 ans
- l'accueillant familial doit être agréé par le Département et ne doit pas avoir avec vous de lien de parenté
- pour être hébergé par un accueillant familial, il vous faudra conclure avec celui-ci un contrat d'accueil conforme à un contrat type national
- possibilité de prise en charge des frais d'accueil par l'aide sociale

Le contrat d'accueil

Le contrat d'accueil est une convention de droit privé. Ce contrat n'est pas un contrat de travail.

Ce contrat, signé avant votre arrivée au domicile de l'accueillant familial, comporte des mentions obligatoires telles que :

- la durée de la période d'essai
- les conditions dans lesquelles les parties peuvent ensuite modifier ou dénoncer le contrat
- les droits et obligations des parties
- les droits en matière de congés annuels des accueillants familiaux

La rémunération des accueillants familiaux

Elle repose sur le versement de frais d'accueil qui comprennent :

- une rémunération journalière pour services rendus
- une indemnité de congés payés
- et le cas échéant une indemnité de sujétions particulières liées à la dépendance
- une indemnité représentative des frais d'entretien
- une indemnité de mise à disposition d'une pièce (chambre)

Où vous adresser ?

Direction de la Prévention et du Développement Social (DPDS)
Service Aide et Action Sociales

Coordonnatrice de l'accueil familial

Tél : 02 54 08 39 59

ou

Centre Local d'Information et de Coordination (CLIC)

Tél : 02 54 08 37 20

L'accueil de jour



Ce mode d'accueil permet votre prise en charge, une à plusieurs journées par semaine (voire une demi-journée).

C'est un lieu de vie qui a un double objectif :

- maintenir une vie sociale et offrir à la personne accueillie des activités diverses, dans un but thérapeutique ou simplement pour le plaisir,
- permettre à votre proche de s'occuper de lui-même. Il peut aussi bénéficier d'une écoute, d'une aide et peut aussi échanger avec d'autres personnes.

L'accueil de jour dispose d'un personnel qualifié et compétent. Il s'inscrit dans une politique de maintien à domicile de la personne âgée et d'aide aux aidants.

Vous assurez le paiement des frais d'hébergement à la journée. Selon votre degré de dépendance et vos ressources, vous pouvez bénéficier d'une prise en charge par le Département au titre de l'APA à domicile.

Dans l'Indre, il existe actuellement cinq accueils de jour gérés par des structures d'accueil existantes, spécialisées dans la prise en charge de personnes atteintes de la maladie d'Alzheimer.

Liste des établissements proposant de l'accueil de jour dans le département de l'Indre

Accueil de jour Centre «Au fil des mots»

Centre Hospitalier de La Châtre
40 rue des Oiseaux
36400 LA CHATRE
Tél : 02 54 06 54 54
02 54 06 54 16
02 54 06 54 79

Période d'ouverture : du lundi au vendredi de 9h30 à 16h30, sauf jours fériés.

La personne peut venir sur la demi-journée ou sur la journée.

Nombre de places : 8
Aide possible de l'APA à domicile
Possibilité de prise en charge du transport par l'établissement.

Accueil de jour EHPAD «La Charmée»

182 avenue John Kennedy
36000 CHATEAUROUX
Tél : 02 54 34 57 69

Période d'ouverture : Du lundi au vendredi de 9h30 à 17h30. La personne peut venir sur la demi-journée ou sur la journée.

Nombre de places : 6
Aide possible de l'APA à domicile
Possibilité de prise en charge du transport par l'établissement.

Accueil de jour EHPAD «La Cubissole»

Centre Hospitalier du Blanc
Rue Blaise Pascal
36300 LE BLANC
Tél : 02 54 28 28 78

Période d'ouverture : Du lundi au vendredi de 9h45 à 17h.

Nombre de places : 6
Aide possible de l'APA à domicile
Prise en charge du transport par l'établissement sur un rayon de 35 kms environ. S'adresse aux personnes présentant des troubles de la mémoire.

Accueil de jour Centre Départemental Gériatrique de l'Indre «Les Grand Chênes»

Résidence Robert Taillebourg
Quartier Saint Denis
1 chemin du Lavoir
36000 CHATEAUROUX
Tél : 02 54 01 06 21 ou
02 54 53 77 50
Fax : 02 54 07 41 91

Période d'ouverture : Du lundi au vendredi de 9h à 17h. La personne peut venir sur la demi-journée ou sur la journée.

Nombre de places : 6
Aide possible de l'APA à domicile
Possibilité de prise en charge du transport par l'établissement.

Accueil de jour
Centre Hospitalier «La Tour
Blanche»

rue Jean Bonnefont
CS 70190
36105 ISSOUDUN cedex
Tél : 02 54 03 54 03

Période d'ouverture : Du lundi au vendredi de 9h à 17h. La personne peut venir sur la demi-journée ou sur la journée.

Nombre de places : 10

Aide possible de l'APA à domicile
Possibilité de prise en charge du transport par l'établissement, pour les habitants d'Issoudun.

La Plate-forme de répit et d'accompagnement



Si vous êtes l'aidant familial à domicile d'une personne atteinte de la maladie d'Alzheimer ou d'une démence apparentée fréquentant ou non un accueil de jour, une plate-forme de répit et de soutien propose à tous les usagers de l'Indre de bénéficier de l'écoute et de l'accompagnement d'une équipe pluridisciplinaire formée, autour d'activités auprès de l'aidant et de l'aidé :

- groupes de parole
- journées d'information
- ateliers aidants / aidés
- renfort de prise en charge à domicile
- entretiens individuels

Plateforme de soutien et de répit

Accueil de jour

Résidence Robert Taillebourg
Quartier Saint-Denis
1 chemin du Lavoir
36000 CHÂTEAURoux
Tél : 02 54 53 77 50
ou 06 74 26 11 36
plateformederepit@cdgi36.fr
www.cdgi36.fr

Période d'ouverture : Du lundi au vendredi de 9h à 17h. Animations et activités gratuites réalisées à la plateforme de répit.

L'hébergement temporaire



Si votre maintien à domicile est momentanément compromis, vous pouvez bénéficier d'un hébergement temporaire.

Ceci peut être le cas, par exemple, si votre aidant est absent, ou en cas de départ en vacances de votre famille, ou encore à la suite d'une hospitalisation pour permettre la transition avant votre retour à domicile.

Le séjour donne lieu à une facturation spécifique à partir du tarif d'hébergement de l'établissement. Il reste à la charge de la personne âgée qui peut toutefois mobiliser des aides.

Si la personne accueillie est bénéficiaire de l'APA à domicile, elle peut utiliser celle-ci pour régler tout ou partie de son séjour conformément au Règlement départemental d'aide sociale.

Si la personne n'est pas bénéficiaire de l'APA, les caisses de retraite peuvent être sollicitées (CARSAT, MSA...), ainsi que certaines caisses de retraite complémentaire dans le cadre de leur action sociale.

Liste des établissements proposant de l'hébergement temporaire dans l'Indre

Avec un accueil médicalisé

Hébergement Temporaire EHPAD

« La Roseraie »

14 bis rue Abel Bonnet - BP 23
36210 CHABRIS
Tél : 02 54 00 40 00
mdr.chabris@wanadoo.fr
Habilité à l'Aide Sociale
Capacité d'accueil : 2

Hébergement Temporaire EHPAD

Centre Départemental Gériatrique de l'Indre
Les Grands Chênes - BP 317
36006 CHATEAUROUX CEDEX
Tél : 02 54 53 77 50
Fax : 02 54 53 77 72
cdgi36@orange.fr
site internet : www.cdgi36.fr
Habilité à l'Aide Sociale
Capacité d'accueil : 14

Hébergement Temporaire EHPAD «La Charmée»

182 avenue J. Kennedy
36000 CHÂTEAUROUX
Tél : 02 54 34 57 69
mrlacharmee@outlook.fr
Habilité à l'Aide Sociale
Capacité d'accueil : 4

Hébergement Temporaire EHPAD «La Cubissole»

Centre Hospitalier du Blanc
Rue Blaise Pascal
36300 LE BLANC
Tél : 02 54 28 28 28
ou 02 54 28 28 41
sec.direction@ch-leblanc.fr
Habilité à l'Aide Sociale
Accueil des personnes atteintes d'Alzheimer
Capacité d'accueil : 2

Hébergement Temporaire EHPAD «Notre Dame de Confiance»

20 rue de la Mairie
36220 TOURNON-SAINT-MARTIN
Tél : 02 54 37 50 54
ehpad.ndc@orange.fr
Habilité à l'Aide Sociale
Capacité d'accueil : 7

Hébergement Temporaire EHPAD

Centre Hospitalier
60 rue Nationale
36110 LEVROUX
Tél : 02 54 29 10 00
hosp.levroux@wanadoo.fr
Habilité à l'Aide Sociale
Capacité d'accueil : 6

Hébergement Temporaire EHPAD

Centre Hospitalier de Buzançais
1 rue Notre Dame
36500 BUZANÇAIS
Tél : 02 54 84 03 12
accueil@ch-buzancais.fr
Non habilité à l'Aide Sociale
Capacité d'accueil : 5

Hébergement Temporaire EHPAD

«Korian Hameau d'Éguzon»

24 rue Jean Jaurès
36270 EGUZON-CHANTOME
Tél : 02 54 01 66 10
administration.hameau-eguzon@korian.fr
Non habilité à l'Aide Sociale
Capacité d'accueil : 2

Hébergement Temporaire EHPAD

«Notre Dame du Sacré Cœur»

1 place du Sacré Cœur
36100 ISSOUDUN
Tél : 02 54 21 03 43
ndsc.dir@cheminsdesperance.org
Non habilité à l'Aide Sociale
Capacité d'accueil : 4

Hébergement Temporaire EHPAD

«Le Castel»

5 rue Emile Chenon
36160 SAINTE-SÉVÈRE-SUR-INDRE
Tél : 02 54 30 52 77
association.castel@wanadoo.fr
Habilité à l'Aide Sociale
Capacité d'accueil : 8

Liste des établissements proposant de l'hébergement temporaire dans l'Indre

Sans accueil médicalisé

Hébergement Temporaire EHPAD «Bel Air»

Centre Hospitalier d'Issoudun
Faubourg Chapelle du Pont
Avenue du Père Noir
36100 ISSOUDUN
Tél : 02 54 03 54 03
corinne.galle@ch-issoudun.fr
Non habilité à l'Aide Sociale
Capacité d'accueil : 2

Hébergement Temporaire MARPA

«La Demeure Aygulfine»

6 Route de la Roacherie
36120 SAINT-AOÛT
Tél : 02 54 36 35 64
marpasaintaout36@orange.fr
Non habilité à l'Aide Sociale
Capacité d'accueil : 1

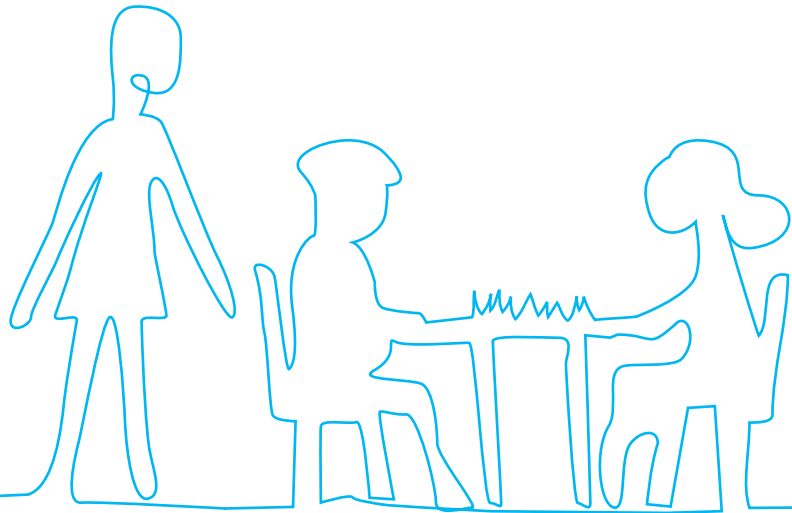
Hébergement Temporaire

Résidence d'Accueil Temporaire
20 avenue Langlois Bertrand
36800 SAINT-GAULTIER
Tél : 02 54 47 02 29
mdrstgaultier@wanadoo.fr
Non habilité à l'Aide Sociale
Capacité d'accueil : 20

Hébergement Temporaire Résidence d'Accueil Temporaire «L'Abbaye de la Prée»

(accueil hivernal uniquement)
Domaine de la Prée
36100 SÉGRY
Tél : 02 54 03 44 44
Non habilité à l'Aide Sociale
Capacité d'accueil : 22

Les différents hébergements dont vous pouvez avoir besoin



Certains parcours de vie ne permettent plus un maintien à domicile. Des solutions d'hébergement s'offrent à vous.

Les Foyers Logements
Les Foyers Résidences
**Les MARPA (Maison d'Accueil
Rurales pour Personnes Agées)**
Les Résidences Services



Ces structures sont conçues pour accueillir des personnes âgées valides. Il existe également les résidences services.

* La loi du 28 décembre 2015 relative à l'Adaptation de la Société au Vieillessement (ASV) vient modifier par son titre II - chapitre II et suivants l'habitat collectif pour personnes âgées. Des décrets doivent venir en préciser le contenu.

Au 1^{er} janvier 2016

- Les Foyers Logements et les Foyers Résidences offrent une possibilité de vivre comme au domicile, de manière sécurisée, confortable avec quelques services intégrés.
- Les MARPA, dont le concept est propre à la Mutualité Sociale Agricole (MSA), s'inscrivent dans un fonctionnement de type communautaire, voire familial, et visent à préserver l'autonomie de vie des résidents et à une intervention modulée des services selon les besoins des personnes.
- Les Résidences Services sont des complexes immobiliers privés qui proposent à la vente ou à la location des logements. Ces résidences intègrent des services tels que la restauration, l'animation, les services de transport.

Cependant, la loi du 28 décembre 2015 relative à l'Adaptation de la Société au Vieillessement (ASV) vient modifier par son titre II - chapitre II et suivants l'habitat collectif pour personnes âgées. Des décrets doivent venir en préciser le contenu.

Les Foyers Logements

Châteauroux

«Les Rives de l'Indre»
6 à 10 rue de la Bièvre
36000 CHATEAUROUX
Tél : 02 54 34 48 01
Fax : 02 54 07 72 62

Châteauroux

«Saint-Jean»
12 rue Michelet
36000 CHATEAUROUX
Tél : 02 54 34 30 52

Le Blanc

Résidence des «Trois Roues»
rue Emile Benaise
36300 LE BLANC
Tél : 02 54 37 97 47
bp.agfl@free.fr

Les Foyers Résidences

Issoudun

6 rue Flandres Dunkerque
36100 ISSOUDUN
Renseignements auprès du CMAS
place du Docteur Guilpin
36100 ISSOUDUN
Tél : 02 54 03 36 10

Le Blanc

«Foyer Résidence pour Personnes
Agées»
12 Rue Blaise Pascal
36300 LE BLANC
Tél : 02 54 37 89 00
ou 02 54 28 36 38
ccas@ville-leblanc.fr

Chaillac

«La Vaquine» (habilité aide sociale)
29 rue de la Gare
36310 CHAILLAC
Tél : 02 54 25 70 11

Eguzon-Chantôme

«Les Floralties»
36270 EGUZON
Tél : 02 54 47 46 60
cdc.eguzon@wanadoo.fr

Luçay-le-Mâle

Le Village Retraite
«Espoir Soleil»
rue de la Taille
36360 LUCAY-LE-MALE
Tél : 02 54 40 43 97
espoir-soleil@orange.fr

Les MARPA

MARPA d'Ardentes

Résidence «Les Erables»
13 bis rue Pasteur
36120 ARDENTES
Tél : 02 54 36 90 90
mapa.36@orange.fr

MARPA de Martizay

Résidence «Les Hirondelles»
28 place du Champ de Foire
36220 MARTIZAY
Tél : 02 54 28 63 30
marpa.martizay@mcom.fr

MARPA de Saint-Août

« La Demeure Aygulfine »
6 route de la Roacherie
36120 SAINT-AOÛT
Tél : 02 54 36 35 64
marpasaintaout36@orange.fr

Les Résidences Services

«Les Jardins de Saint-Luc»

8 rue saint-Luc
36000 CHATEAUROUX
Tél : 02 54 27 55 55
jardins.stluc@wanadoo.fr

Résidence «Le Parc Balsan» (Domitys)

63 avenue François Mitterrand
36000 CHATEAUROUX
Tél : 02 54 35 27 00
chateauroux@domitys.fr

Les Hameaux de Vatan «Les Hameaux de Campagne»

1 chemin des Coquelicots
36150 VATAN
Tél : 09 67 02 65 04
ou 07 82 60 02 19
sdc-hameaux-de-vatan@orange.fr

Résidence service Athéna

19 rue des Jardins
36320 VILLEDIEU-SUR-INDRE
Tél : 02 54 36 39 26

Résidence service Hestia

1 rue des Fontaines
36320 VILLEDIEU-SUR-INDRE
Tél : 02 54 25 55 03

Le Hameau de Campagne

18 bis rue des Grands Champs
36500 BUZANÇAIS
Tél : 02 54 37 55 72
ou 06 61 45 54 29
alpam22@icloud.com

Les Etablissements d'Hébergement pour Personnes Agées Dépendantes (EHPAD)



Les EHPAD ou établissements d'hébergement pour personnes âgées dépendantes sont des structures adaptées à la prise en charge de la dépendance des personnes âgées.

Les USLD ou unités de soins de longue durée sont réservées (sur prescription médicale) aux personnes âgées n'ayant plus leur autonomie de vie et dont l'état de santé nécessite une surveillance médicale permanente, des soins continus (affection chronique grave) et d'un suivi médical conséquent.

Certains établissements ont été labellisés pour mettre également en place des unités spécialement aménagées pour leurs résidents souffrant de la maladie d'Alzheimer ou apparentée et présentant des troubles du comportement. Il s'agit :

- des pôles d'activités et de soins adaptés (PASA) qui proposent pendant la journée des activités sociales et thérapeutiques au sein d'un espace de vie spécialement aménagé,
- des unités d'hébergement renforcées (UHR) de jour et de nuit, pour des résidents ayant des troubles sévères de comportement.

Vous trouverez une solution proche de chez vous.

Le financement de ces solutions vous revient avec le soutien de vos enfants, petits-enfants... Certains organismes peuvent, sous certaines conditions, vous aider financièrement.

Vous pouvez bénéficier de l'aide sociale à l'hébergement du Département

Cette aide sociale peut prendre en charge totalement ou partiellement vos frais d'hébergement en EHPAD (Établissement d'Hébergement pour Personnes Agées Dépendantes) **habilité par le Département.**

Pour bénéficier de l'aide sociale à l'hébergement :

- > Votre maintien à domicile ne doit plus être possible.
- > Vous devez être âgé d'au moins 65 ans ou 60 ans en cas d'incapacité au travail et avoir des ressources insuffisantes pour payer l'hébergement.

Les ressources de vos obligés alimentaires (enfants, petits-enfants) sont prises en considération pour l'attribution de l'aide sociale à l'hébergement.

- > L'EHPAD doit être habilité à l'aide sociale ou vous êtes résident payant depuis au moins 5 ans dans un établissement non habilité à l'aide sociale par le département.

Comment faire une demande d'aide sociale à l'hébergement ?

Il vous faut déposer un dossier auprès du Centre Communal ou Intercommunal d'Action Sociale de votre commune, à votre mairie ou auprès de l'établissement.

Qui paye les frais d'hébergement ?

L'avance de vos frais d'hébergement est assurée par le département qui vous demandera de lui réserver vos ressources de quelque nature qu'elles soient à l'exception des prestations familiales dans la limite de 90% du montant.

Un minimum légal correspondant à 1% du montant annuel du minimum vieillesse est laissé à la personne.

Une contribution est demandée, le cas échéant, à vos obligés alimentaires qui sont les enfants et les petits-enfants.

Le Département prend à sa charge le reste à payer.

Quelles sont les récupérations possibles ?

Le Département peut engager un recours sur les successions, donations ou legs.

Pour toute précision, vous pouvez consulter le portail d'information «Senior36» accessible sur www.senior36.fr, également le règlement départemental d'aide sociale en ligne à la rubrique «solidarité» du site www.indre.fr

Les EHPAD de l'Indre habilités à l'aide sociale

ARGENTON-SUR-CREUSE

«Le Clos du Verger»
Rue Calmette et Guérin
36200 ARGENTON-SUR-CREUSE
Tél : 02 54 24 06 52
Fax : 02 54 24 28 17
leclousduverger@ehpad-argenton.fr

BUZANÇAIS

Centre Hospitalier
1 rue Notre-Dame
36500 BUZANÇAIS
Tél : 02 54 84 03 12
Fax : 02 54 84 28 15
accueil@ch-buzancais.fr

CHABRIS

«La Roseraie»
14 bis rue Abel Bonnet
36210 CHABRIS
Tél : 02 54 00 40 00
Fax : 02 54 00 40 69
mdr.chabris@wanadoo.fr

CHÂTEAUX

«La Charmée»
182 avenue John Kennedy
36000 CHATEAUX
Tél : 02 54 34 57 69
Fax : 02 54 22 47 18
mrlacharmee@outlook.fr
(1 PASA)

CHÂTEAUX

«Saint-Jean»
12 rue Michelet
36000 CHATEAUX
Tél : 02 54 08 41 82
Fax : 02 54 07 30 37
ehpad.saint-jean@chateaux-metropole.fr

CHATILLON-SUR-INDRE

Centre Hospitalier
13 avenue de Verdun
36700 CHATILLON-SUR-INDRE
Tél : 02 54 02 33 33
Fax : 02 54 02 33 30
hospital@ch-chatillon.fr
(1 PASA)
(1 USLD)

CLION-SUR-INDRE

«Résidence l'Ozance»
12 rue du Mail
36700 CLION-SUR-INDRE
Tél : 02 54 38 64 02
Fax : 02 54 38 63 20
ehpad.clion@wanadoo.fr

ÉCUEILLÉ

«Saint-Joseph»
37 avenue de la Gare
36240 ECUEILLÉ
Tél : 02 54 00 36 00
Fax : 02 54 00 36 86
mdr.st.joseph@orange.fr

ISSOUDUN

Centre Hospitalier «La Tour Blanche»
avenue Jean Bonnefont
36105 ISSOUDUN cedex
Tél : 02 54 03 54 03
Fax : 02 54 03 54 21
corinne.galle@ch-issoudun.fr
(1USLD)

- Maison de Retraite «Les Reflets d'Argent»
- Maison de Retraite «Bel Air»
- Maison de retraite «Les Arcades»

LA CHÂTRE

Centre Hospitalier
40 rue des Oiseaux
36400 LA CHATRE
Tél : 02 54 06 54 54
Fax : 02 54 48 10 25
secretaires.direction@ch-lachatre.fr
(1UHR)

- Unité Petite Fadette
- Unité Jean-Louis Boncœur
- Unité Leroux
- Unité Raveau
- Aigurande
- Cluis

LE BLANC

Centre Hospitalier
33 rue Saint-Lazare
36300 LE BLANC
Tél : 02 54 28 28 28
Fax : 02 54 28 28 82
sec.direction@ch-leblanc.fr
(1 PASA)
(1USLD)

- Maison de Retraite «La Cubissole»
- Maison de Retraite «Saint-Lazare»
- Maison de Retraite «Val d'Anglin» à Concremiers

LEVROUX

Centre Hospitalier
60 rue Nationale
36110 LEVROUX
Tél : 02 54 29 10 00
Fax : 02 54 29 10 19
hosp.levroux@wanadoo.fr
(1 PASA)

MÉZIÈRES-EN-BRENNE

Résidence de «La Brenne»
15 rue des Orchidées
36290 MÉZIÈRES-EN-BRENNE
Tél : 02 54 38 04 16
Fax : 02 54 38 11 06
mr.mezieres@wanadoo.fr
(1 PASA)

PELLEVOISIN

EHPAD «Béthanie»
3 rue des Anciens Combattants d'A.F.N.
36180 PELLEVOISIN
Tél : 02 54 39 01 07
Fax : 02 54 39 07 20
bethanie3@wanadoo.fr
(1 PASA)

SAINT-GAULTIER

EHPAD
20 avenue Langlois Bertrand
36800 SAINT-GAULTIER
Tél : 02 54 47 02 29
Fax : 02 54 08 31 10
mdrstgaultier@wanadoo.fr

SAINT-MAUR

Centre Départemental Gériatrique de l'Indre
«Les Grands Chênes»
BP 317
36006 CHATEAUROUX CEDEX
Tél : 02 54 53 77 50
Fax : 02 54 53 77 72
cdgi36@orange.fr
cd-les-grands-chenes@wanadoo.fr
site internet : www.cdgi36.fr
(1 PASA)

- (1 USLD avec 1 UHR)
- Résidence « George Sand » (Châteauroux)
- Résidence « Robert Taillebourg » (Châteauroux)
- Résidence « Louis Balsan » (Châteauroux)
- Résidence « La Pleïade » (Châteauroux)
- Résidence « Pierre Angrand » (Déols)
- Résidence « Les Trois Rivières » (Saint-Maur)
- Résidence « Frédéric Chopin » (Etrechet)
- Résidence « Les Epis d'Or » (Neuvy-Pailloux)
- Résidence « Les Rives de Trégonce » (Villedieu)
- Résidence « Robert Debré » (Saint-Maur)
- Résidence « Les Albizias » (Saint-Maur)
- Résidence « La Chêneraie » (Saint-Maur)
- Résidence « Rochette » (Saint-Maur)

SAINTE-SÉVÈRE-SUR-INDRE

«Le Castel»
5 rue des Gardes
36160 SAINTE-SEVERE
Tél : 02 54 30 52 77
Fax : 02 54 30 62 05
association.castel@wanadoo.fr
(1 PASA)

TOURNON-SAINT-MARTIN

«Notre-Dame de Confiance»
Rue de la Mairie
36220 TOURNON-SAINT-MARTIN
Tél : 02 54 37 50 54
Fax : 02 54 28 55 22
ehpad.ndc@orange.fr
(1 PASA)

VALENÇAY

Centre Hospitalier
Place de l'Eglise
36600 VALENÇAY
Tél : 02 54 00 30 00
Fax : 02 54 00 30 50
hlvalencay@hlvalencay.fr

VATAN

«Le Bois Rosier»
2 rue Jean Levasseur
36150 VATAN
Tél : 02 54 49 71 56
Fax : 02 54 49 85 34
mdr-vatan@wanadoo.fr

Les EHPAD de l'Indre non habilités à l'aide sociale

BADECON-LE-PIN

«Les Jardins d'Automne»
33 rue George Sand
36200 BADECON LE PIN
Tél : 02 54 47 71 07
Fax : 02 54 47 71 25
jardins-badecon@domusvi.com

CHASSENEUIL

«Maison de Retraite
Rive Ardente»
36800 CHASSENEUIL
Tél : 02 54 25 80 96
Fax : 02 54 25 84 14
riveardente@orpea.net

EGUZON

«Korian Hameau d'Éguzon»
24 rue Jean Jaurès
36270 EGUZON-CHANTOME
Tél : 02 54 01 66 10
administration.hameau-eguzon@
korian.fr

ISSOUDUN

«Chemins d'espérance»
45 place de la Chaume
36100 ISSOUDUN
Tél : 02.54 21 06 53
Fax : 02 54 21 76 64
lachaume@cheminsdesperance.org

ISSOUDUN

«Soeurs de Notre Dame du Sacré
Cœur»
1 place du Sacré Coeur
36100 ISSOUDUN
Tél : 02 54 03 27 01
Fax : 02 54 03 27 01
ndsc.dir@cheminsdesperance.org

Les EHPAD de l'Indre avec habilitation partielle à l'aide sociale

MÉRIGNY

«La Roche Bellusson»
36220 MERIGNY
Tél : 02 54 37 40 49
Fax : 02.54 37 88 13
larochebellusson@orange.fr
(1 PASA)
Habilitation partielle
Montant forfaitaire

Pour vous aider
dans vos démarches



Une solution : le CLIC (Centre Local d'Information et de Coordination)

Ses missions

Le CLIC est un guichet d'accueil, d'information et de coordination destiné aux retraités, aux personnes âgées et à leur entourage, ainsi qu'aux professionnels.

Le CLIC est un interlocuteur privilégié pour vous et vos proches pour toutes les questions relatives à votre vie quotidienne, et notamment l'aide à domicile, la recherche d'une maison de retraite ou d'une structure d'accueil.

Le CLIC se tient à votre disposition pour vous renseigner ou vous orienter le cas échéant vers le bon interlocuteur et les 20 réseaux de proximité qui se trouvent dans les cantons.

Comment bénéficier de ses services ?

Trois outils sont à votre disposition :

- une permanence physique à Châteauroux
- une permanence téléphonique
- un site Internet

La permanence à Châteauroux

Elle est située au Centre Colbert (ancienne Manufacture des Tabacs), dans le centre-ville de Châteauroux, à proximité de nombreuses places de stationnement et desservie par les transports urbains. Elle est donc facilement accessible.

Adresse :

CLIC (Centre Local d'Information et de Coordination)
Centre Colbert - Bâtiment E
4 rue Eugène Rolland - BP 601
36020 CHATEAUROUX Cedex

Horaires

Du lundi au vendredi

De 8h30 à 12h30 et de 13h30 à 17h15

La permanence téléphonique au 02 54 08 37 20

Si vous ne pouvez pas vous déplacer, un accueil téléphonique est assuré aux heures d'ouverture du CLIC.

Vous pouvez également poser vos questions:

- par mail : clic36@indre.fr

Le site internet www.senior36.fr

Vous retrouverez des informations sur :

- les services accessibles aux seniors dans le département
- les aides et prestations sociales
- les structures d'accueil et services à domicile les plus proches de chez vous

bien s'informer, c'est préparer l'avenir.



pour tout savoir sur les aides
et services en faveur
des seniors de l'Indre.



WWW.**SENIOR36**.fr



Le service de gestion de cas M.A.I.A.

MAIA est une méthode qui associe tous les acteurs engagés dans l'accompagnement des personnes âgées de 60 ans et plus en perte d'autonomie et leurs aidants.

La perte d'autonomie, associée à une pathologie comme une démence, peut avoir un retentissement très fort sur la vie de la personne atteinte et de sa famille. Les besoins de soins augmentent, l'organisation de la vie quotidienne doit être adaptée, les liens familiaux et sociaux changent. Cette évolution peut être complexe et nécessiter un accompagnement spécifique.

Les gestionnaires de cas sont des professionnels dédiés à la coordination de l'ensemble des actions nécessaires au maintien à domicile des personnes âgées en situation complexe.

Ils ont pour rôle de rencontrer, d'écouter et d'évaluer la situation des personnes ; ils observent les difficultés de santé, l'accès aux aides informelles et professionnelles, l'isolement et les ressources financières et matérielles. Ils deviennent l'interlocuteur direct de la personne, du médecin traitant, des professionnels intervenant à domicile et facilitent le travail commun pour rendre le service le plus adapté possible aux besoins de chaque personne.

Le service de gestion de cas peut être interpellé par tout professionnel ayant identifié une personne âgée en situation complexe.

Contacts : M.A.I.A.
Maison Départementale de la Solidarité
Centre Colbert
4 rue Eugène Rolland
36000 CHATEAUROUX
Tél : 02.36.90.60.40
accueil@maia36.fr

Des professionnels et des acteurs locaux autour d'une même table : les coordinations gérontologiques locales

20 réseaux regroupent à l'échelon cantonal :

Les travailleurs sociaux, les équipes médico-sociales, les associations et services de maintien à domicile ainsi que les élus et les CCAS, etc...

Par cette démarche collective et cohérente autour de la personne âgée, la coordination locale gérontologique assure :

- le suivi des situations individuelles nécessitant un échange, une mise en commun de l'expérience de chaque acteur.
- la mise en place d'actions collectives telles que des ateliers de promotion et de prévention de la santé, des réunions thématiques ou d'information...

Liste des animateurs et animatrices des coordinations gérontologiques

LIBELLE	ADRESSE	COMMUNE	CODE POSTAL	TELEPHONE	ANIMATEURS	Adresse mail
AIGURANDE						
FAMILLES RURALES	148 Avenue Marcel Lemoine	Châteauroux	36000	02 54 08 71 73	Sylvie MARTIN	sylvie.martin@famillesrurales.org
ARDENTES						
FAMILLES RURALES	Impasse du 19 mars	Luant	36350	06 30 34 14 64	Evelyne COUTURIER	evelynecouturier@orange.fr
ARGENTON-SUR-CREUSE						
AIDAD	67 Rue Auclerc Descottes	Argenton-sur-Creuse	36200	02 54 24 08 07	Josette COELHO	aidad.argenton@orange.fr
DPDS	DPDS	Châteauroux	36020	02 54 08 38 86	Martine REBEYROL	mrebeyrol@indre.fr
BÉLÂBRE / SAINT-BENOÎT-DU-SAULT						
FAMILLES RURALES	2 ter rue des Remparts	Belâbre	36370	06 70 04 76 45	Suzanne MARCHAND	suzonmarchand@orange.fr
ASSIDO	La grande Ouche	Saint-Benoît-du-Sault	36170	02 54 24 85 99	Sylvie JEANNETON	adssb36@aol.com
FAMILLES RURALES	2 place Saint-Christophe	Lignac	36370	02 54 25 65 36	Christiane MARCHADIER	christiane-marchandier@orange.fr
DPDS	DPDS	Châteauroux	36020	02 54 08 38 87	Maud BERTRAND	mbertrand@indre.fr
CHÂTEAUX (LES 4 CANTONS + LE POINÇONNET + DÉOLS + SAINT-MAUR)						
CCAS	9 rue Claude Pinette	Châteauroux	36000	02 54 34 42 84	Christelle TOUSSAINT	c.toussaint36@chateauroux-metropole.fr
DPDS	DPDS	Châteauroux	36020	02 54 08 38 96	Nathalie FRADET	nfradet@indre.fr
CHÂTILLON-SUR-INDRE						
DPDS	DPDS	Châteauroux	36020	02 54 08 38 74	Nelly DOUCET	ndoucet@indre.fr
MSA	Maison de l'agriculture 65 avenue Gambetta	Le Blanc	36300	02 54 29 46 32	Emeline TRICOCHÉ	tricoche.emeline@berry-touraine.msa.fr
ADMR Boischaut Nord	21 rue Grande	Buzançais	36500	02 54 38 07 83	Sophie BORDESOLLE	sbordesolle@fede36.admr.org
ÉCUEILLÉ						
DPDS	DPDS	Châteauroux	36020	02 54 08 38 24	Audrey GUILLAUME	aguillaume@indre.fr
Maison de Santé	12 avenue de la Gare	Ecueillé	36240	02 54 40 77 81	Mireille BOTTIN	bottin.eric@wanadoo.fr

LIBELLE	ADRESSE	COMMUNE	CODE POSTAL	TELEPHONE	ANIMATEURS	Adresse mail
ÉGUZON-CHANTÔME						
Service Social CARSAT	14 rue Claude-Nicolas LEDOUX Zone d'activité des Chevaliers	Châteauroux	36000	02 36 27 60 10	Céline GOURINAL	celine.gourinal@carsat-centre.fr
DPDS	DPDS	Châteauroux	36020	02 54 08 38 87	Maud BERTRAND	mbertrand@indre.fr
ISSOUDUN						
Service Social CARSAT	14 rue Claude-Nicolas LEDOUX Zone d'activité des Chevaliers	Châteauroux	36000	02 36 27 60 13	Olivia LONGEAU	olivia.longeau@carsat-centre.fr
FAMILLES RURALES	Mairie de St-Georges	Saint-Georges-sur-Arnon	36100	02 54 04 08 26	Julie AUBERGER	julie.auberger@famillesrurales.org
ADMR	6 Boulevard Marx Dormoy	Issoudun	36100	02 54 21 57 99	Marie-Laetitia PAYET	mpayet@fed36.admr.org
LA CHÂTRE						
ASPAD	Hôtel du Chevalier d'Ars Rue d'Olmor	La Châtre	36400	02 54 48 34 58	Marylène COUTANT	m.coutant@asmad.fr
SSIAD	Centre Hospitalier 40 rue des Oiseaux	La Châtre	36400	02 54 06 54 16	Sylvie BARDIOT-MONNET	sylvie.bardiot-monnet@ch-lachatre.fr
Centre Hospitalier	Centre Hospitalier 40 rue des Oiseaux	La Châtre	36400	02 54 06 54 20	Claudine VILLATTE	claudine.villatte@ch-lachatre.fr
FAMILLES RURALES	Relais Familles 8 rue d'Olmor	La Châtre	36400	02 54 48 49 72	Séverine LEMAITRE	severine.lemaitre@famillesrurales.org
LE BLANC						
Résidence des 3 Roues	4 rue Emile Benaise	Le Blanc	36300	02 54 37 97 47	Brigitte PINON	bp.agfl@free.fr
Mairie - C.C.A.S.	22 Place de la Libération BP 208	Le Blanc	36300	02 54 37 24 32	Cécile GABETTE	uipb@orange.fr
LEVROUX						
FAMILLES RURALES	Espace Gambetta 3 rue Gambetta	Levroux	36110	02 54 35 85 46	Véronique VIANO	veronique.viano@famillesrurales.org
MÉZIÈRES-EN-BRENNE / BUZANÇAIS						
DPDS	DPDS	Châteauroux	36020	02 54 08 38 74	Nelly DOUCET	ndoucet@indre.fr
Service Social CARSAT	14 rue Claude-Nicolas LEDOUX Zone d'activité des Chevaliers	Châteauroux	36000	02 36 27 60 12	Nelly LEBERT	nelly.lebert@carsat-centre.fr
NEUVY-SAINT-SÉPULCHRE						
DPDS	DPDS	Châteauroux	36020	02 54 08 37 36	Audrey CELESTINE	acelestine@indre.fr
FAMILLES RURALES	Maison Paramédicale 18 bis avenue de Verdun	Neuvy-Saint-Sépulcre	36230	02 54 30 82 17	Michèle BACKES	michelle.backes@yahoo.fr

LIBELLE	ADRESSE	COMMUNE	CODE POSTAL	TELEPHONE	ANIMATEURS	Adresse mail
SAINT-CHRISTOPHE-EN-BAZELLE						
MSA	1 rue du Plessis Doré - Le Plessis	Pouillaines	36210	02 54 40 93 62	Claude MAUDUIT	c.mauduit@orange.fr
FAMILLES RURALES	39 rue Beaugard	Chabris	36210	02 54 40 16 39	Aurore CHARPENTIER	aurore.charpentier@famillesrurales.org
SAINT-GAULTIER						
DPDS	DPDS	Châteauroux	36020	02 54 08 39 92	Line BOQUET	lboquet@indre.fr
Mieux vivre	1 avenue Langlois Bertrand	Saint-Gaultier	36800	02 54 47 17 98	Marie-France TREMBLAIS	mieux.vivre36@wanadoo.fr
Mieux vivre	1 avenue Langlois Bertrand	Saint-Gaultier	36800	02 54 47 17 98	Sandrine COURTHIAL	mieux.vivre36@wanadoo.fr
SAINTE-SÉVÈRE-SUR-INDRE						
FAMILLES RURALES	Relais Familles 8 rue d'Olmor	La Châtre	36400	02 54 48 49 72	Séverine LEMAITRE	severine.lemaitre@famillesrurales.org
TOURNON-SAINT-MARTIN						
Bien Vivre chez Soi	15 rue de la Mairie	Tournon-Saint-Martin	36220	02 54 28 65 48	Isabelle FORTIN	bien.vivre.chez soi@gmail.com
Bien Vivre chez Soi	15 rue de la Mairie	Tournon-Saint-Martin	36220	02 54 28 65 48	Fanny BAILLY	bien.vivre.chez soi@gmail.com
VALENÇAY						
DPDS	DPDS	Châteauroux	36020	02 54 08 39 93	Armelle ROCHET	arochet@indre.fr
Village Retraite	Espoir Soleil	Luçay Le Mâle	36360	02 54 40 43 97	Jean-Luc DUPONCHEEL	espoir-soleil@orange.fr
VATAN						
DPDS	DPDS	Châteauroux	36020	02 54 08 38 24	Audrey GUILLAUME	aguillaume@indre.fr

Pour aider vos proches-aidants



Vous êtes proche d'une personne âgée en situation de perte d'autonomie et vous l'accompagnez régulièrement.

Des groupes de parole, d'information et de soutien aux aidants sont proposés sur tout le territoire départemental et offrent ainsi un lieu d'écoute, de partage de votre quotidien. Animés par des professionnels de l'écoute ou de l'accompagnement (une assistante sociale et/ou un psychologue ou un infirmier libéral), ces groupes vous apportent un véritable appui dans votre rôle d'aidant.

Si vous ressentez ce besoin d'échanger avec des personnes qui sont elles mêmes aidantes de leurs parents, n'hésitez pas à faire appel aux organismes qui proposent ce service d'aide aux aidants.

Des formations gratuites sont également organisées par :

- l'Association France Alzheimer Y'ACQA 36 sur différentes communes du département pour des groupes d'une dizaine de participants. Ces formations animées par un psychologue et un bénévole ayant effectué une formation spécifique se déroulent en sept modules de 2h30 à 3h pour une durée totale de 14h espacés de 2 à 3 semaines. Différents thèmes sont traités tels que « connaître la maladie », « les aides possibles », « accompagner au quotidien », « communiquer et comprendre la personne » ou « être aidant familial », etc...
- l'Association France Parkinson, sur Châteauroux, pour un groupe d'aidants (12 personnes maximum). Cette formation est assurée par une équipe composée d'une psychologue et d'aidants ressources. Elle porte sur la connaissance de la maladie de Parkinson, des traitements et sur l'accompagnement et la compréhension des besoins des malades. Seuls les aidants peuvent y participer, mais pour les situations difficiles, des possibilités de prise en charge des malades, sur le temps des réunions, peuvent être envisagées.

Un nouveau dispositif, intitulé ENTR'AIDANTS va, de plus, être mis en place à compter de 2016 et pour une durée de deux ans, par l'Association France Parkinson. Il propose des réunions décentralisées sur tout le département, avec la participation de la psychologue et des aidants ressources, ouvertes à tous les aidants de personnes atteintes de la maladie de Parkinson.

Liste des associations et organismes proposant des groupes d'échanges et d'information

Association de France Alzheimer Y'acqa36

Maison de Retraite «La Charmée»
182 avenue John Kennedy
36000 CHATEAUROUX
Tél : 02 54 07 15 90
fa.yacqa36@orange.fr
(réunion le 4^{ème} vendredi du mois de
14h30 à 16h30, sauf en juin/juillet,
août et décembre).

Maison de Retraite « G. Raveau »

40 rue des Oiseaux
36400 LA CHÂTRE
Tél : 02 54 07 15 90
fa.yacqa36@orange.fr
(réunion le 2^{ème} vendredi du mois de
14h à 16h)

Maison de Retraite «La Cubissole»

33 rue Saint Lazare
36300 LE BLANC
Tél : 02 54 28 28 28
(réunion le 2^{ème} jeudi du mois de 14h
à 16h)
fa.yacqa36@orange.fr

Groupe de paroles France AVC 36

Centre Colbert
Bâtiment E
36000 CHATEAUROUX
Tél : 02 54 03 67 12
franceavc36@gmail.com
(réunion mensuelle sur inscription
préalable)

Aidants Solid'Air

Hôtel des Services Sociaux
67 rue Auclert Descottes
36200 ARGENTON-SUR-CREUSE

Contacts :

Céline Gourinal

Service Social Carsat Centre
14 rue Claude Nicolas Ledoux
36000 CHATEAUROUX
Tél : 02 36 27 60 10

Stéphanie Martinez

MSA Berry-Touraine
35 rue de Mousseaux
36000 CHATEAUROUX
Tél : 02 54 29 46 83
(réunion un lundi/mois, sauf en juillet/
août de 14h30 à 16h30).

Groupe de paroles «Groupe de Soutien Mutuel GSM»

Association Elisabeth Kubler-Ross (EKR)

10 rue Grande
36000 CHATEAUROUX
Contacts :
Sophie Delavalle
(secrétaire coordinatrice de
l'Association)
Tél : 02 54 07 01 69 ou
06 48 27 02 90

Pour vous assurer une protection juridique



Lorsqu'une personne âgée ne peut plus agir seule et a besoin d'être représentée dans les actes de la vie civile, une demande de mesure de protection juridique peut être adressée au Tribunal d'Instance du lieu de résidence habituelle de la personne à protéger.

L'ouverture d'une mesure de protection est décidée par le Juge des Tutelles qui désigne la personne ou l'organisme en charge de représenter les intérêts de la personne protégée. Le Juge des Tutelles choisit, en raison du besoin plus ou moins grand de protection, une des trois mesures à sa disposition (la sauvegarde de justice, la curatelle ou la tutelle). Différents organismes tutélaires présents dans l'Indre sont en mesure d'assurer ces missions.

Sans attendre d'être dans cette situation, vous pouvez établir un mandat de protection future. Cela vous permet d'organiser vous-même la gestion future de vos biens et la protection de votre personne pour le jour où vous ne serez plus en mesure de pourvoir seul(e) à vos intérêts. Ce mandat peut être établi sous seing privé c'est-à-dire simplement entre le mandant (celui qui désigne) et le mandataire (celui qui est désigné) ou sous forme de mandat notarié (le notaire est alors chargé du contrôle des comptes annuels de gestion). Cette mesure n'entraîne pas d'incapacité juridique.

LES SERVICES TUTELAIRES DE L'INDRE

* MSA - Service Tutelle 36

33 rue de Mousseaux
36000 CHATEAUROUX
Tél : 02 54 29 46 18

* ATI (Association Tutélaire de l'Indre)

45 Rue de la Vallée Saint Louis
BP 216
36004 CHATEAUROUX Cedex
Tél : 02 54 22 98 65

* FAMILLES RURALES

(Fédération Départementale)
148 avenue Marcel Lemoine
BP 145
36003 CHATEAUROUX cedex
Tél : 02 54 08 71 71

* UDAF 36

40 bis avenue Pierre de
Coubertin
BP 44
36000 CHATEAUROUX
Tél : 02 54 60 45 60

ou pour toute information

* ADETI (Association Départementale d'Entraide Tutélaire de l'Indre)

Palais de justice
BP 577
36019 CHATEAUROUX Cedex
Tél : 02 54 22 12 77
Entretiens sur RDV, dans les locaux du Tribunal d'Instance
11 rue Paul Louis Courrier
36000 CHATEAUROUX

Direction de la Prévention et du Développement Social

Maison Départementale de la Solidarité

Centre Colbert - Bâtiment E
4 rue Eugène Rolland
BP 601
36020 Châteauroux Cedex

Tél : 02.54.08.38.09

02.54.08.39.03

Fax : 02.54.08.38.98

pour tout savoir
sur les aides et services
en faveur des seniors de l'Indre

www.senior36.fr

